

asyl-on: Newsletter

Nr. 11/2021

Verteiler:

- Mitglieder Arbeitsgruppe asyl-on
- Chef ASO
- Mitarbeitende Fachstelle Asyl und Finanzen

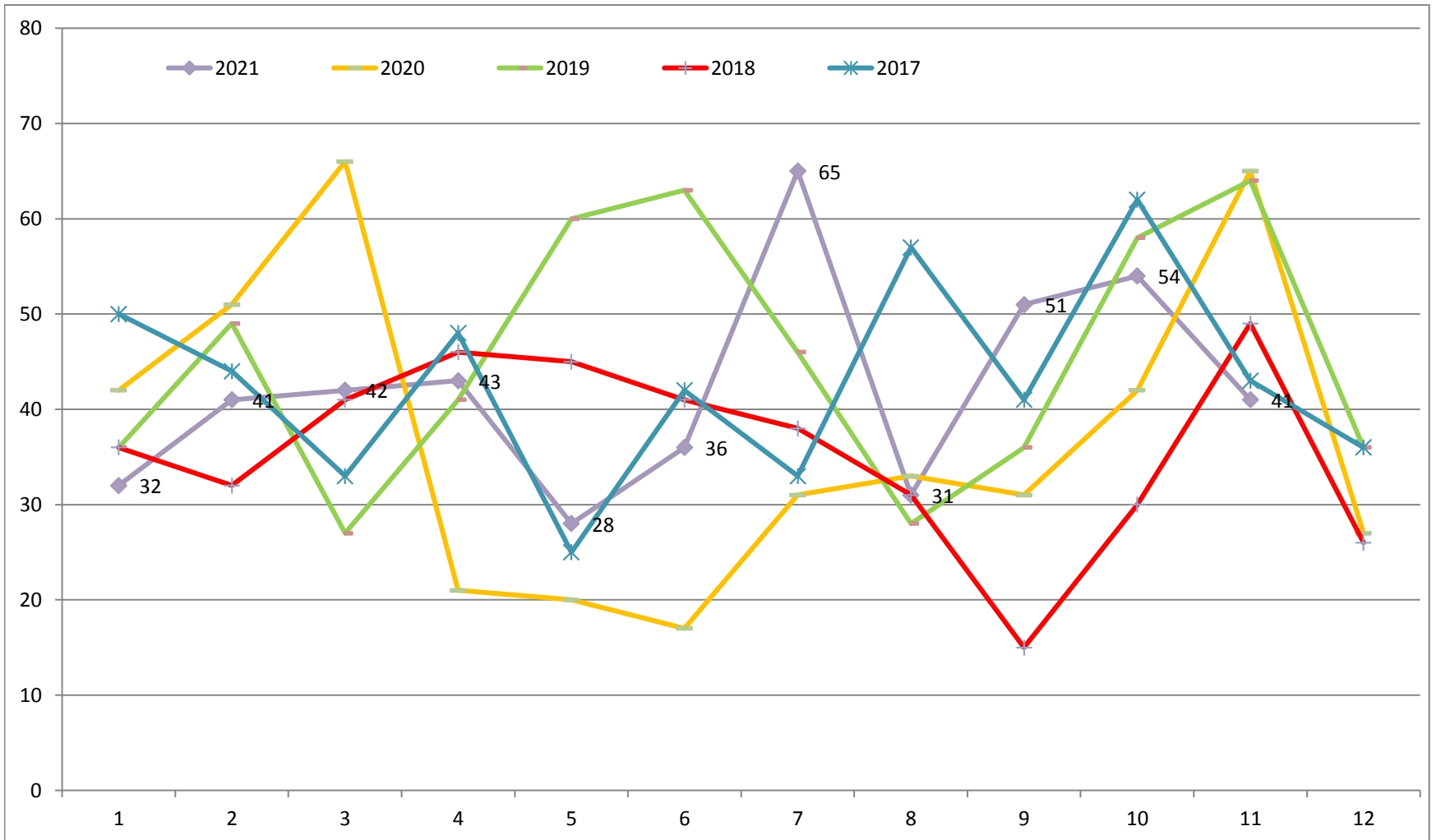
Herausgeber:

Amt für soziale Sicherheit (ASO)
Sozialleistungen und Existenzsicherung
Ambassadorshof
4509 Solothurn

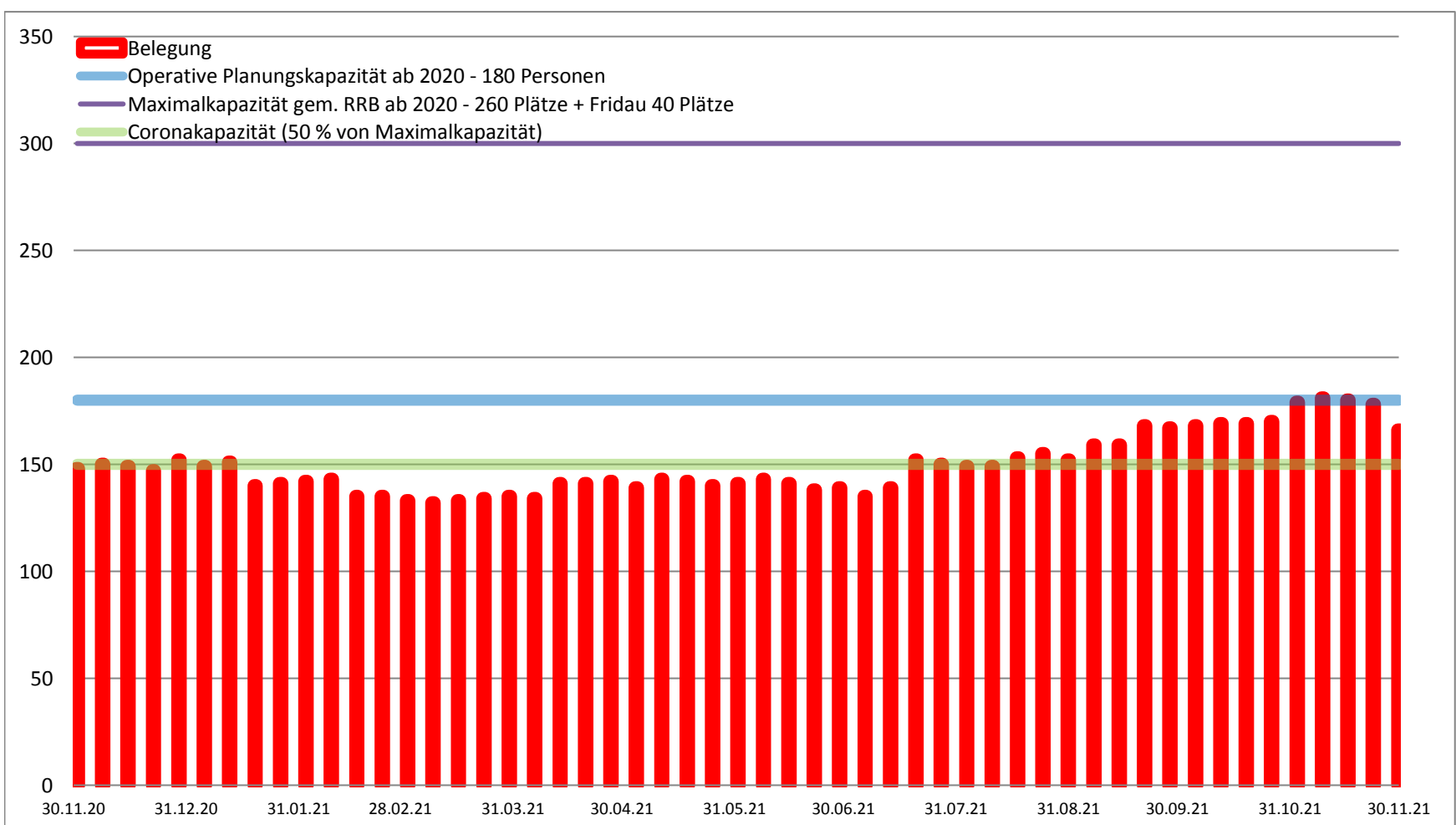
Datum: 01.12.21

asyl-on: Newsletter (1)

Zugewiesene Asylsuchende Kanton Solothurn (pro Monat; 2017 – 2021)



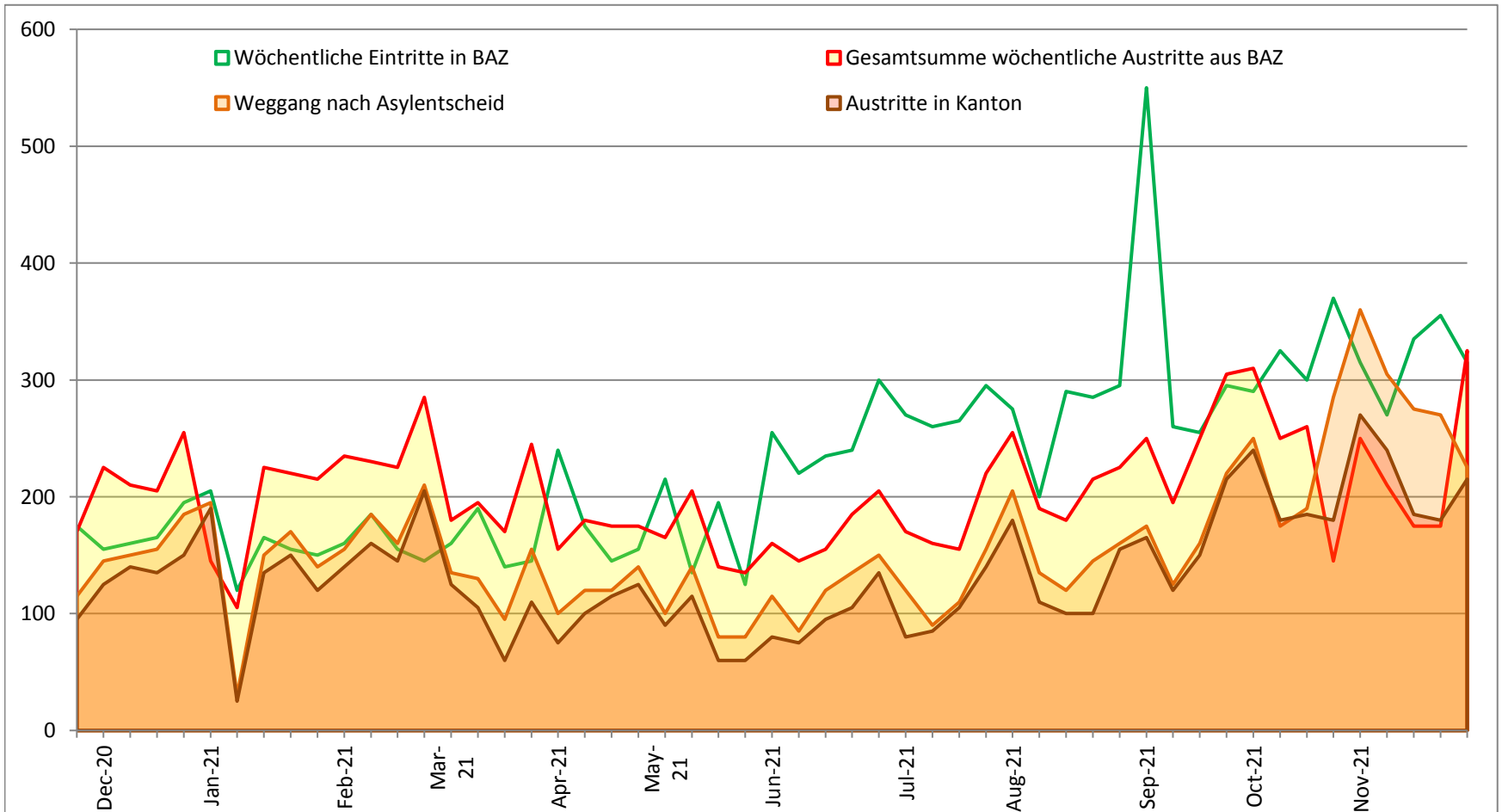
Belegung der Durchgangszentren



asyl-on: Newsletter (2)



Bund (SEM): Wöchentliche Eintritte und Austritte (Bundesasylzentren, BAZ)

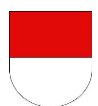


Austritte aus den Bundesasylzentren (BAZ)

Seit August sind die Beschränkung der Austritte von Personen die einem Kanton zugewiesen werden (im erweiterten Verfahren und Personen mit Schutzgewährung) aufgehoben. Für Personen mit Vollzug der Wegweisung wird die Kontingentierung der Austritte aktuell noch beibehalten und schrittweise resp. monatlich erhöht. Ab Oktober gilt das Limit von 15-17 Personen pro Woche, welche effektiv in die Nothilfestrukturen der Kantone austreten.

Die Grafik stellt folgende Werte dar:

- Eintritte ins BAZ (grün)
- Austritte ab BAZ (gelb): Austritt aufgrund von Administrativhaft, Austritt ohne Verfahren, Rückzug ab BAZ, unkontrollierte Abreise, Vollzug in Dritt- oder Heimatstaat ab BAZ, Weggang nach Entscheid (=Weggang von Personen mit negativem Asylentscheid nach Ablauf der maximalen Aufenthaltsdauer), zurückgereiste Personen
- Weggang nach Entscheid (hellorange): Austritte von Personen, welche den Kantonen rechtskräftig zum Vollzug der Wegweisung zugeteilt wurden, nach dem Aufenthalt von 140 Tagen im BAZ
- Austritte in Kanton (orange): Zuweisung von Personen in einen Kanton zwecks Unterbringung während laufendem Verfahren oder mit positivem Asylentscheid oder vorläufiger Aufnahme
- Gesamtsumme der Austritte (rot)



Kanton (ASO): Wöchentliche Eintritte und Austritte (Durchgangszentren, DZ)

