

# asyl-on: Newsletter

## Nr. 7/2018

**Verteiler:**

- Mitglieder Arbeitsgruppe asyl-on
- Chefin ASO
- Mitarbeitende Fachbereich Asylsozialhilfe

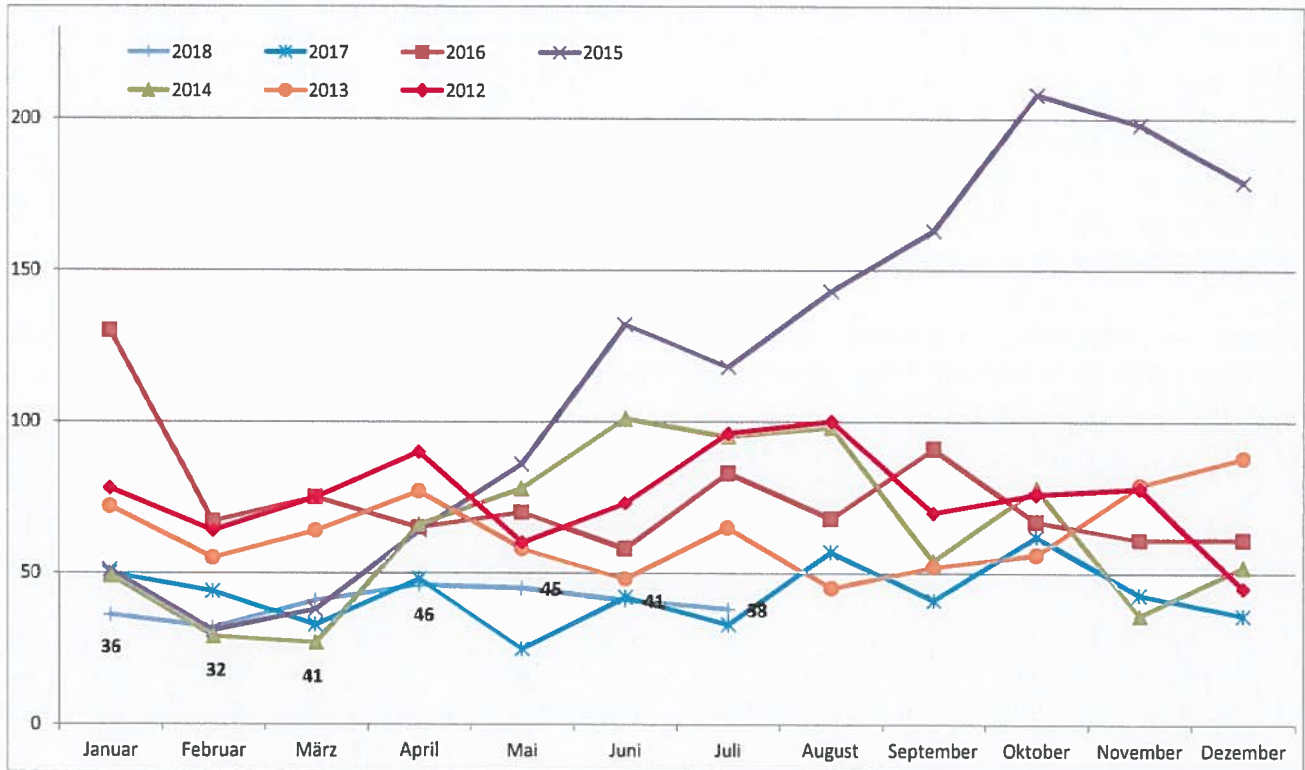
**Herausgeber:**

Amt für soziale Sicherheit (ASO)  
Sozialleistungen und Existenzsicherung  
Ambassadorshof  
4509 Solothurn

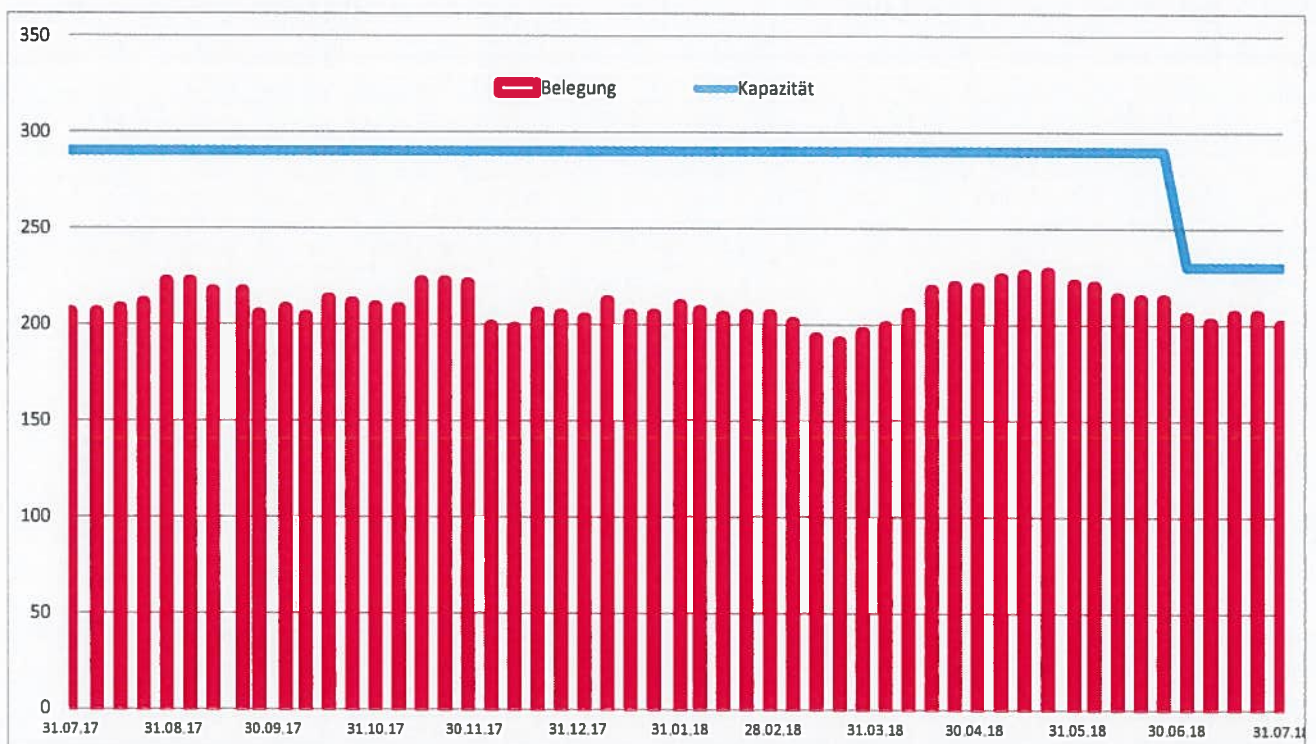
**Datum:** 02.08.18

asyl-on: Newsletter (1)

Zugewiesene Asylsuchende Kanton Solothurn (pro Monat; 2012 – 2018)



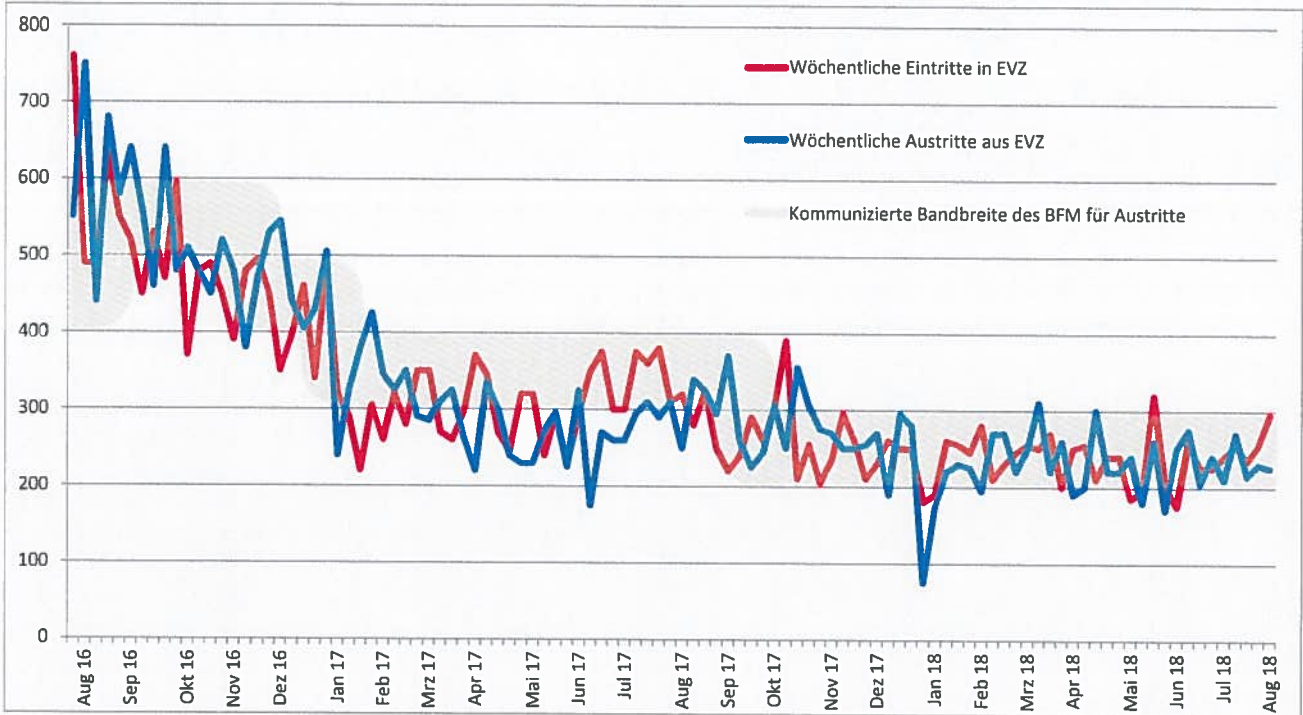
Belegung der Durchgangszentren



**asyl-on: Newsletter (2)**



**Bund (BFM): Wöchentliche Eintritte und Austritte (Empfangs- und Verfahrenszentren, EVZ)**



**Kanton (ASO): Wöchentliche Eintritte und Austritte (Durchgangszentren, DZ)**

