

asyl-on: Newsletter

Nr. 9/2017

Verteiler:

- Mitglieder Arbeitsgruppe asyl-on
- Chefin ASO
- Mitarbeitende Fachbereich Asylsozialhilfe

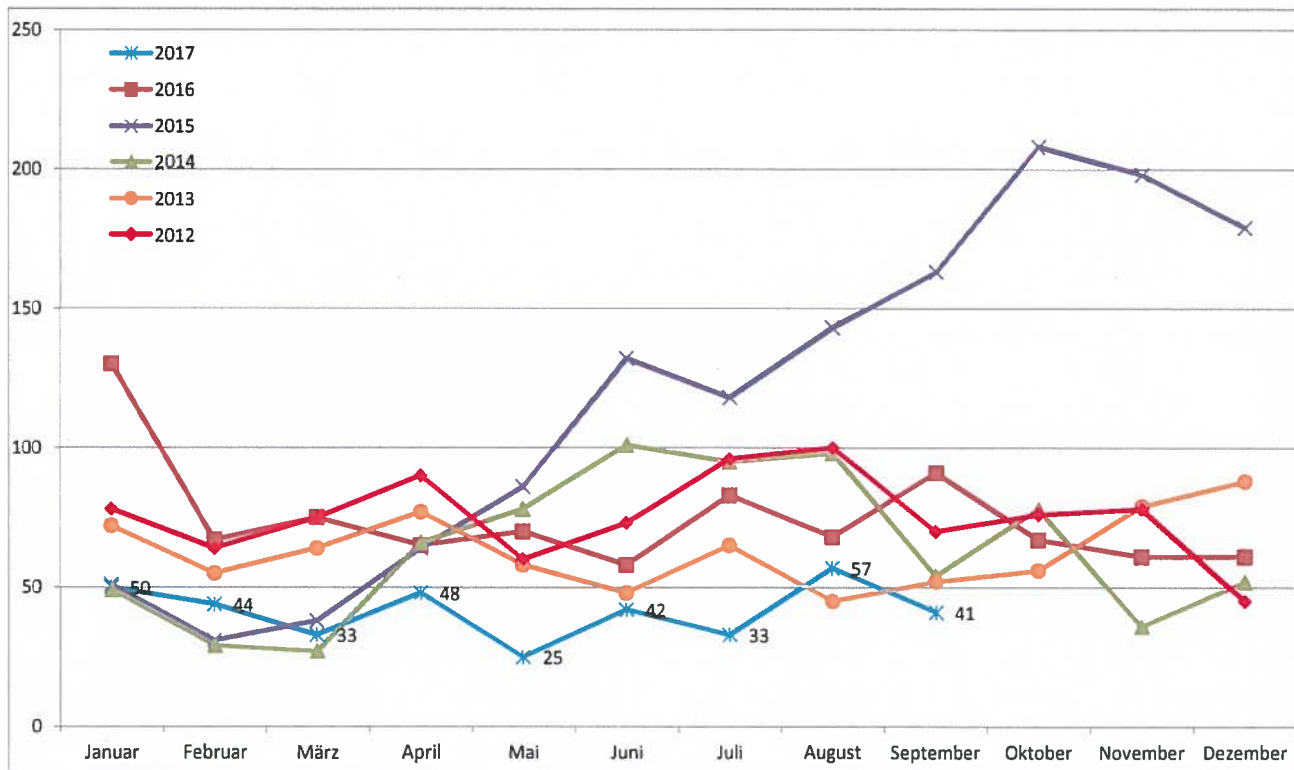
Herausgeber:

Amt für soziale Sicherheit (ASO)
Sozialleistungen und Existenzsicherung
Ambassadorshof
4509 Solothurn

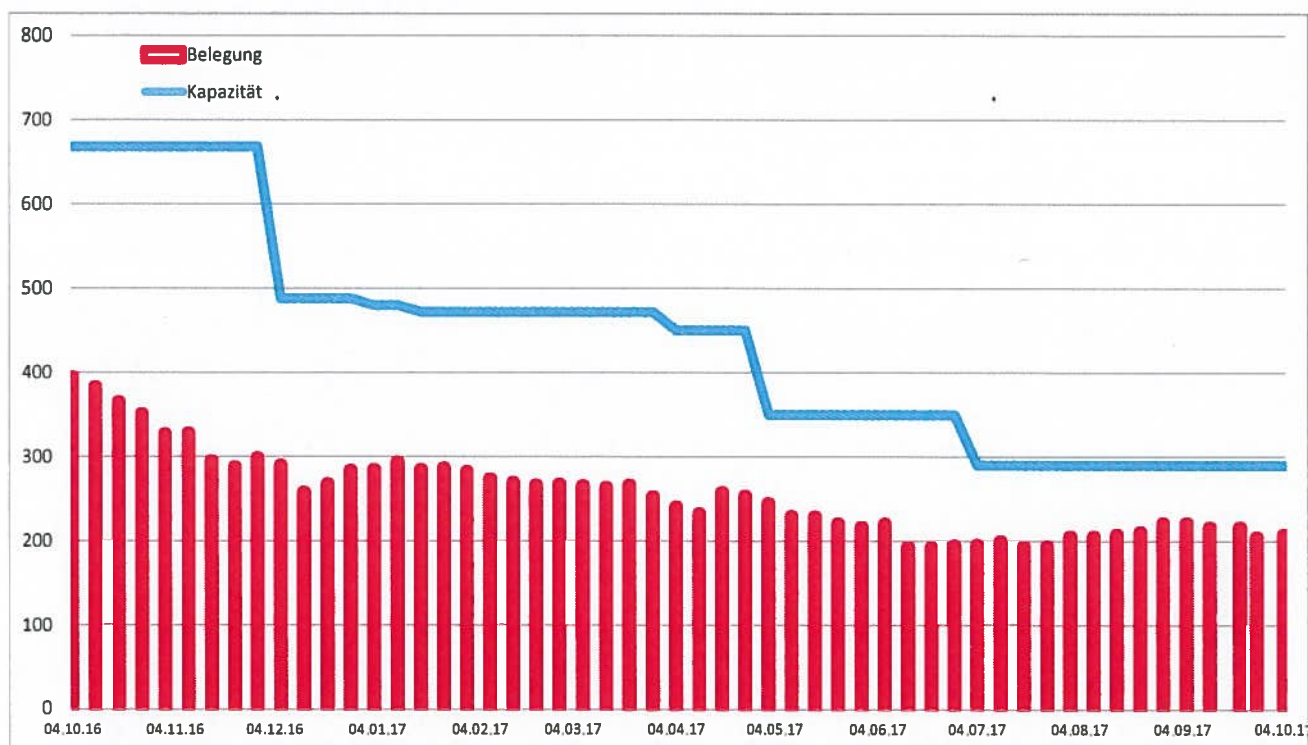
Datum: 04.10.17

asyl-on: Newsletter (1)

Zugewiesene Asylsuchende Kanton Solothurn (pro Monat; 2012 – 2017)



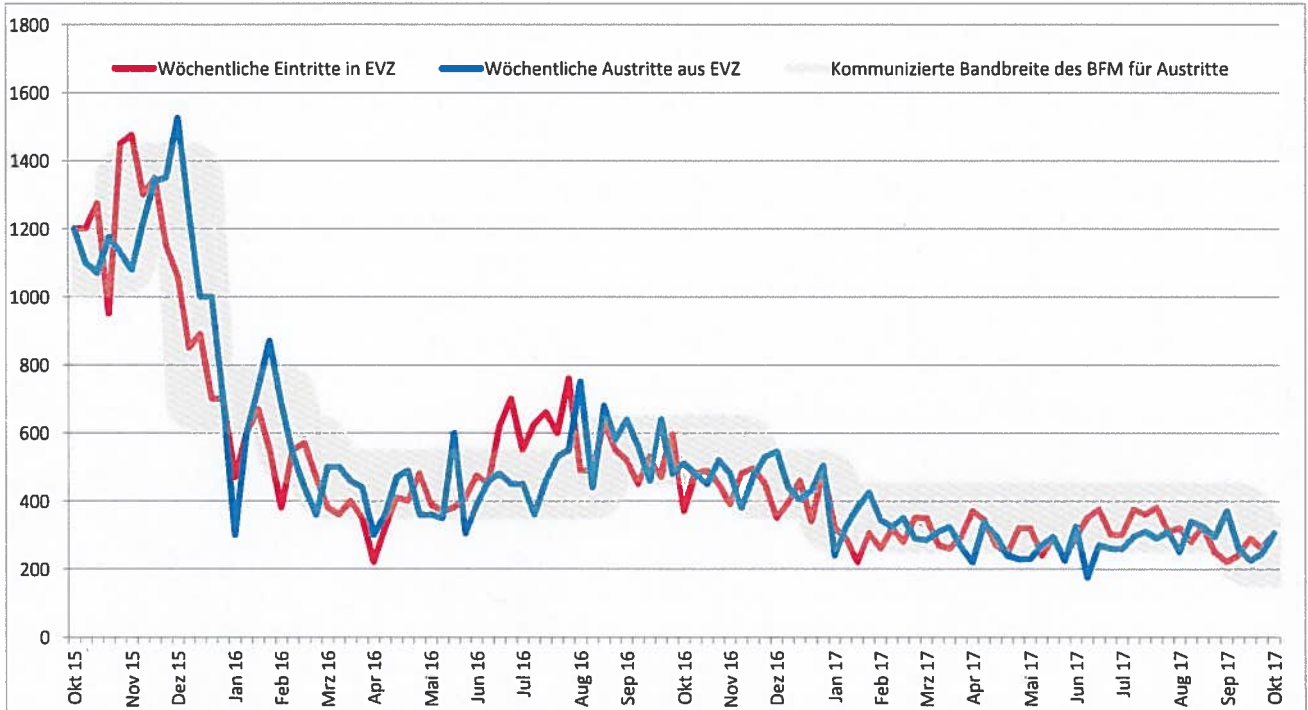
Belegung der Durchgangszentren



asyl-on: Newsletter (2)



Bund (BFM): Wöchentliche Eintritte und Austritte (Empfangs- und Verfahrenszentren, EVZ)



Kanton (ASO): Wöchentliche Eintritte und Austritte (Durchgangszentren, DZ)

