

# asyl-on: Newsletter

## Nr. 11/2017

### Verteiler:

- Mitglieder Arbeitsgruppe asyl-on
- Chefin ASO
- Mitarbeitende Fachbereich Asylsozialhilfe

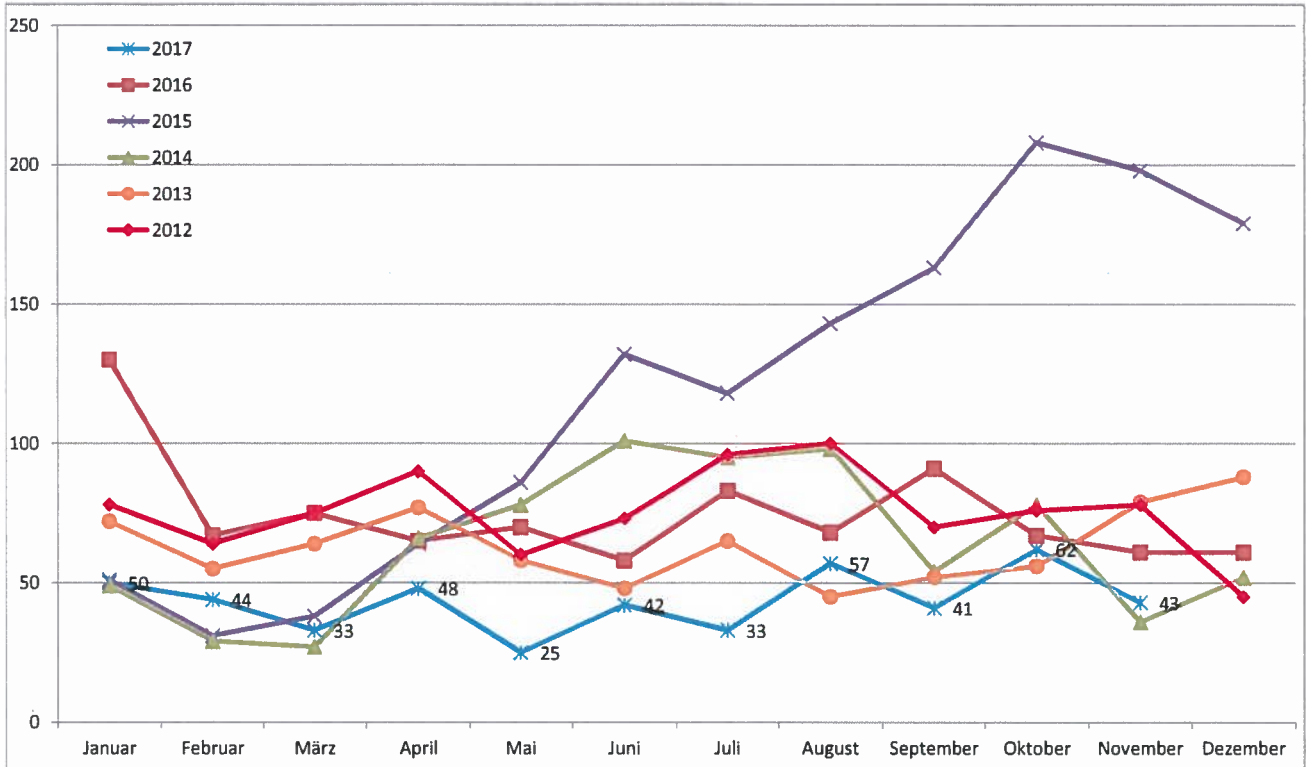
### Herausgeber:

Amt für soziale Sicherheit (ASO)  
Sozialleistungen und Existenzsicherung  
Ambassadorshof  
4509 Solothurn

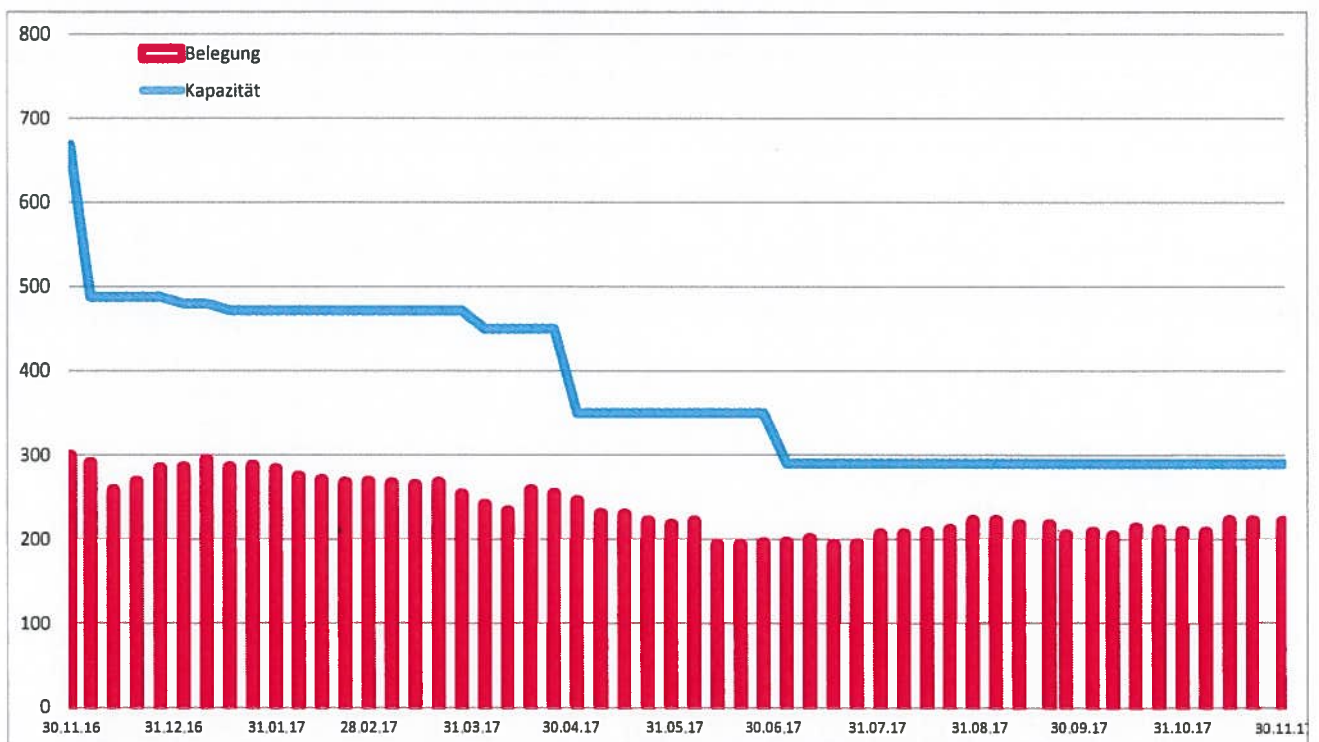
Datum: 30.11.17

asyl-on: Newsletter (1)

Zugewiesene Asylsuchende Kanton Solothurn (pro Monat; 2012 – 2017)



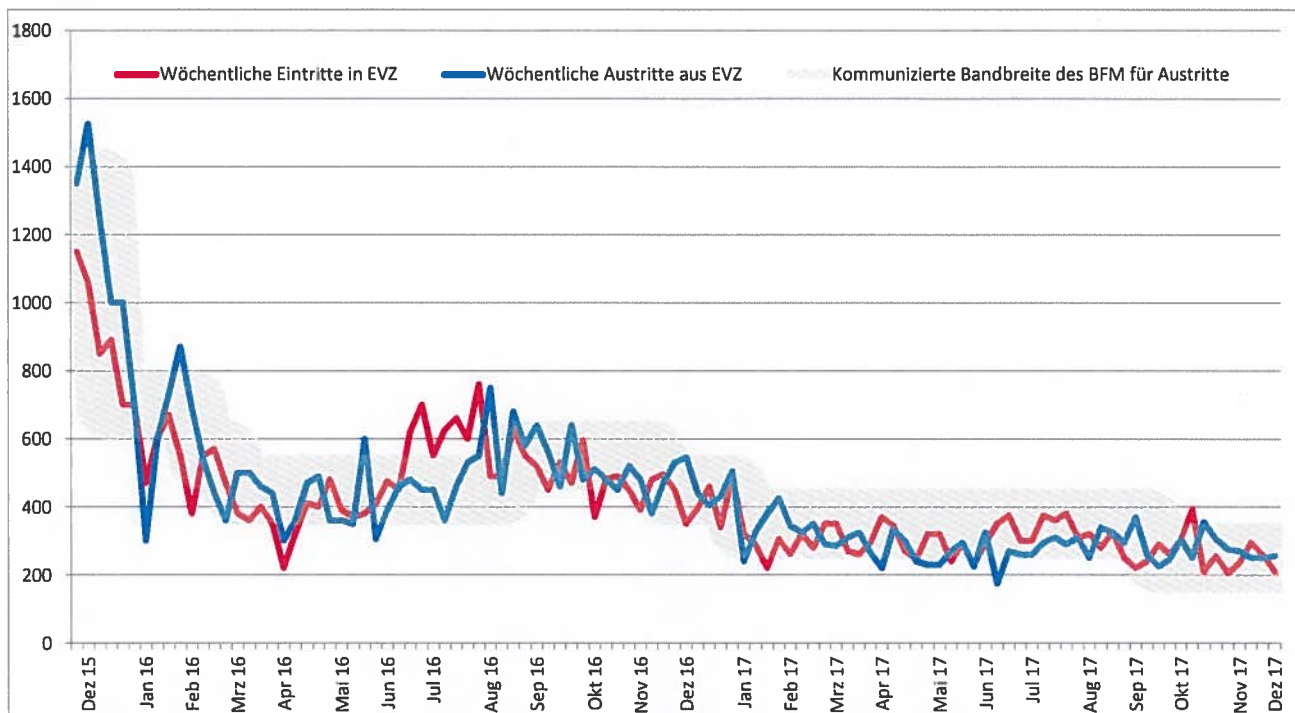
Belegung der Durchgangszentren



asyl-on: Newsletter (2)



Bund (BFM): Wöchentliche Eintritte und Austritte (Empfangs- und Verfahrenszentren, EVZ)



Kanton (ASO): Wöchentliche Eintritte und Austritte (Durchgangszentren, DZ)

