

# asyl-on: Newsletter

## Nr. 7/2016

### Verteiler:

- Mitglieder Arbeitsgruppe asyl-on
- Chefin ASO
- Mitarbeitende Fachbereich Asylsozialhilfe

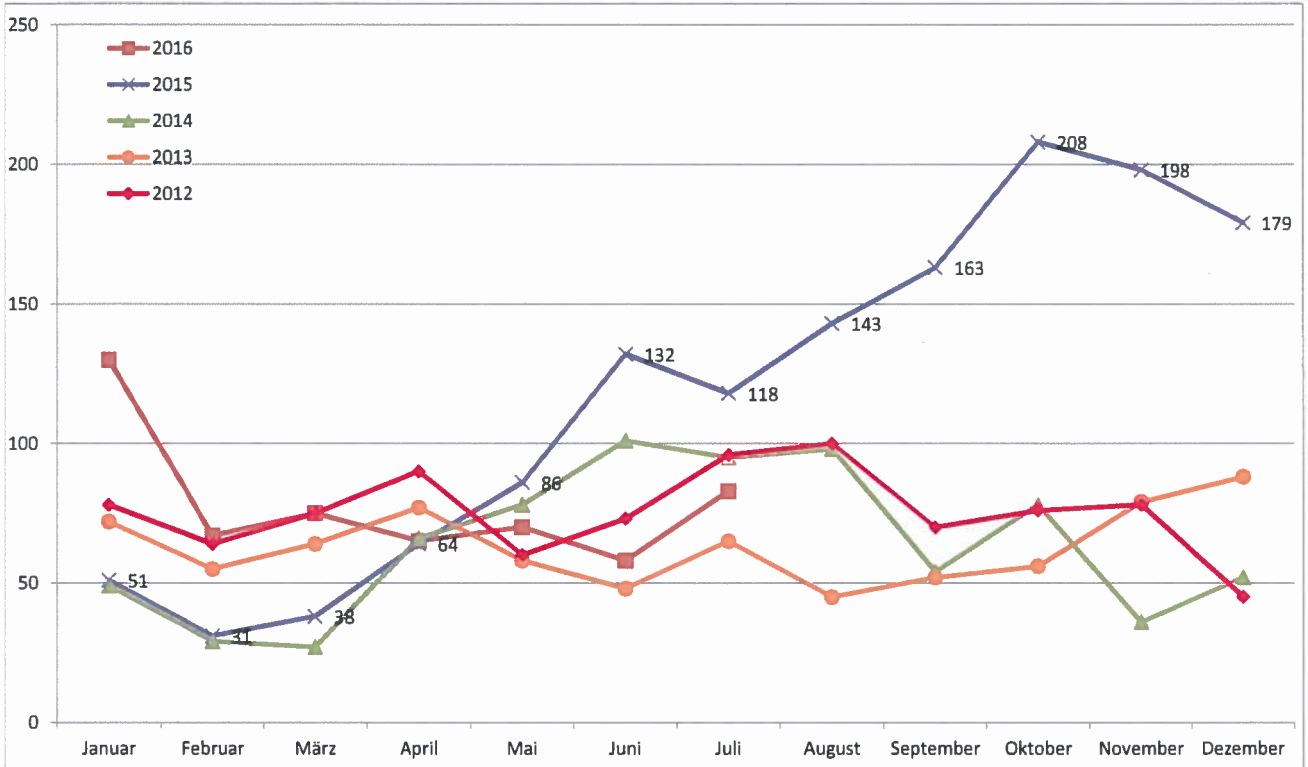
### Herausgeber:

Amt für soziale Sicherheit (ASO)  
Sozialleistungen und Existenzsicherung  
Ambassadorshof  
4509 Solothurn

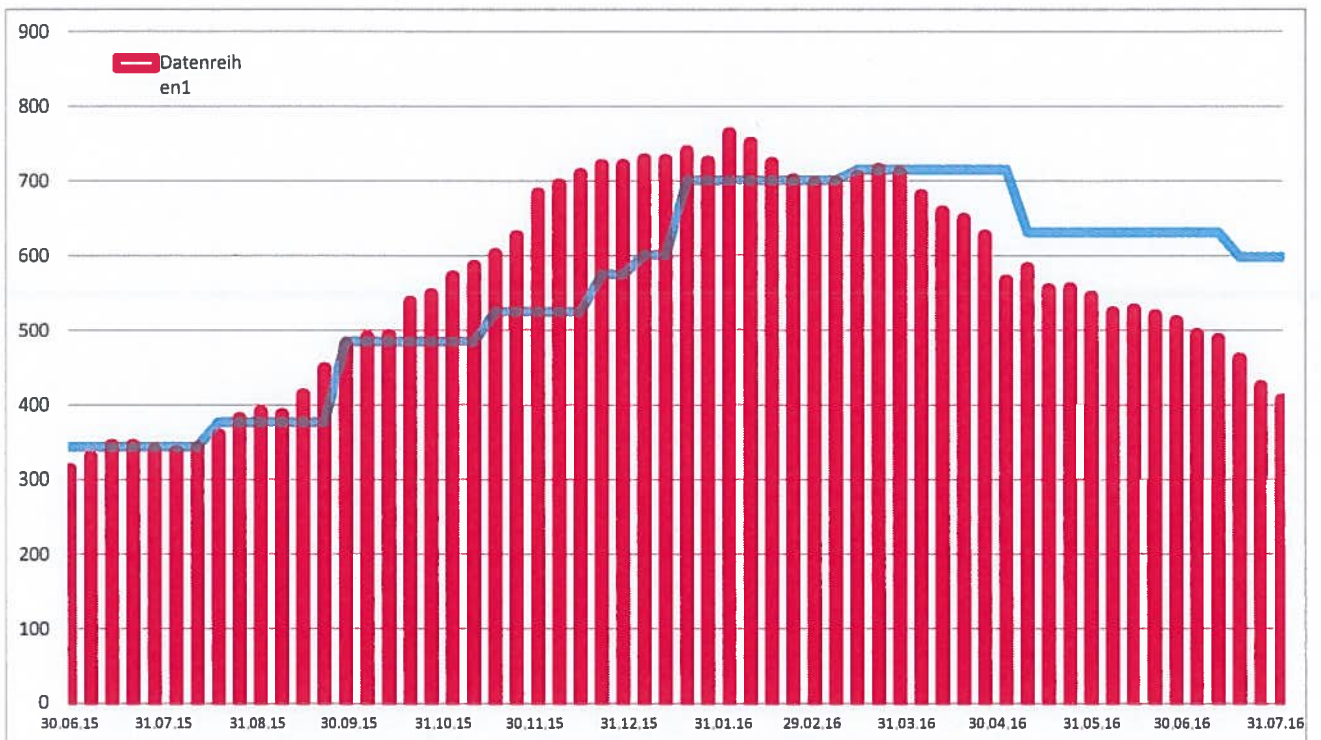
Datum: 16.08.16

**asyl-on: Newsletter (1)**

**Zugewiesene Asylsuchende Kanton Solothurn (pro Monat; 2012 – 2016)**



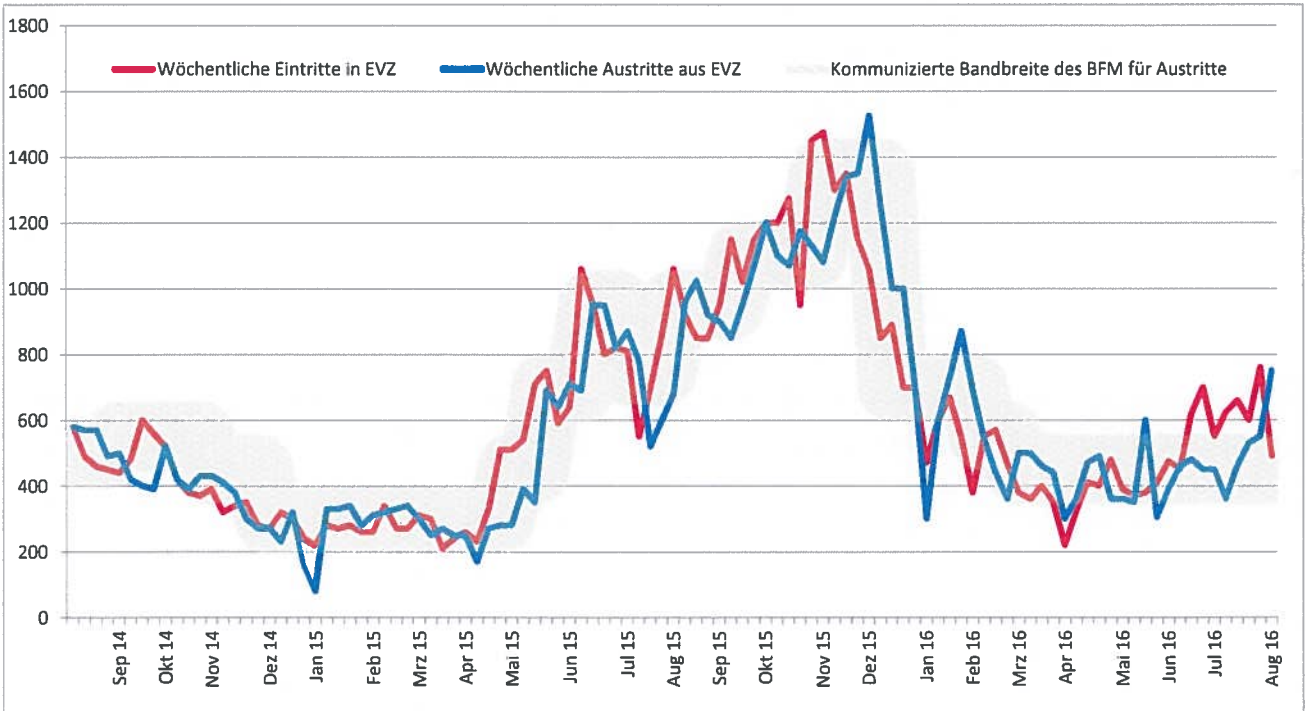
**Belegung der Durchgangszentren**



**asyl-on: Newsletter (2)**



**Bund (BFM): Wöchentliche Eintritte und Austritte (Empfangs- und Verfahrenszentren, EVZ)**



**Kanton (ASO): Wöchentliche Eintritte und Austritte (Durchgangszentren, DZ)**

