

# COVID-19

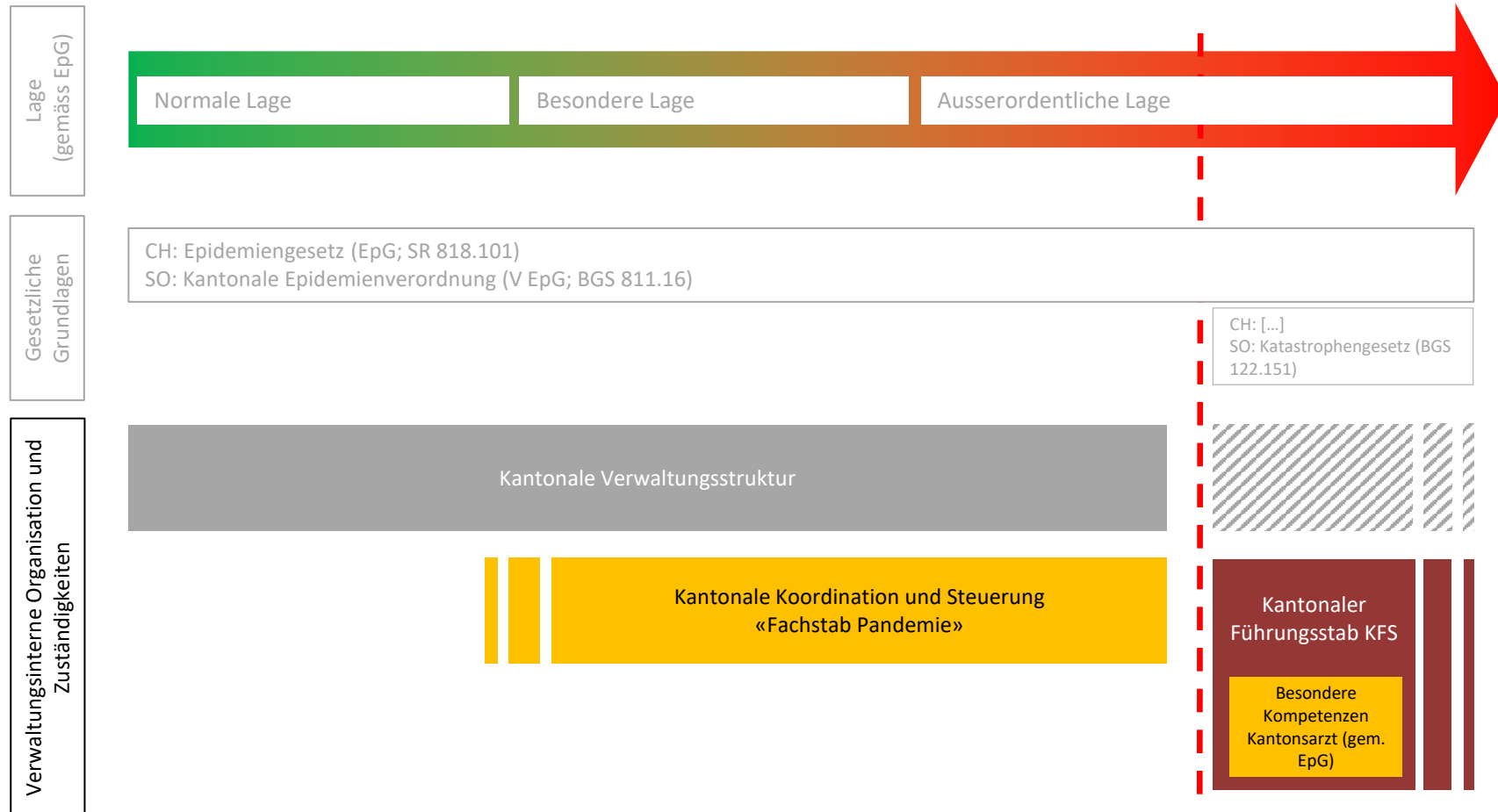
  

## Lagebericht / Kantonale Organisation

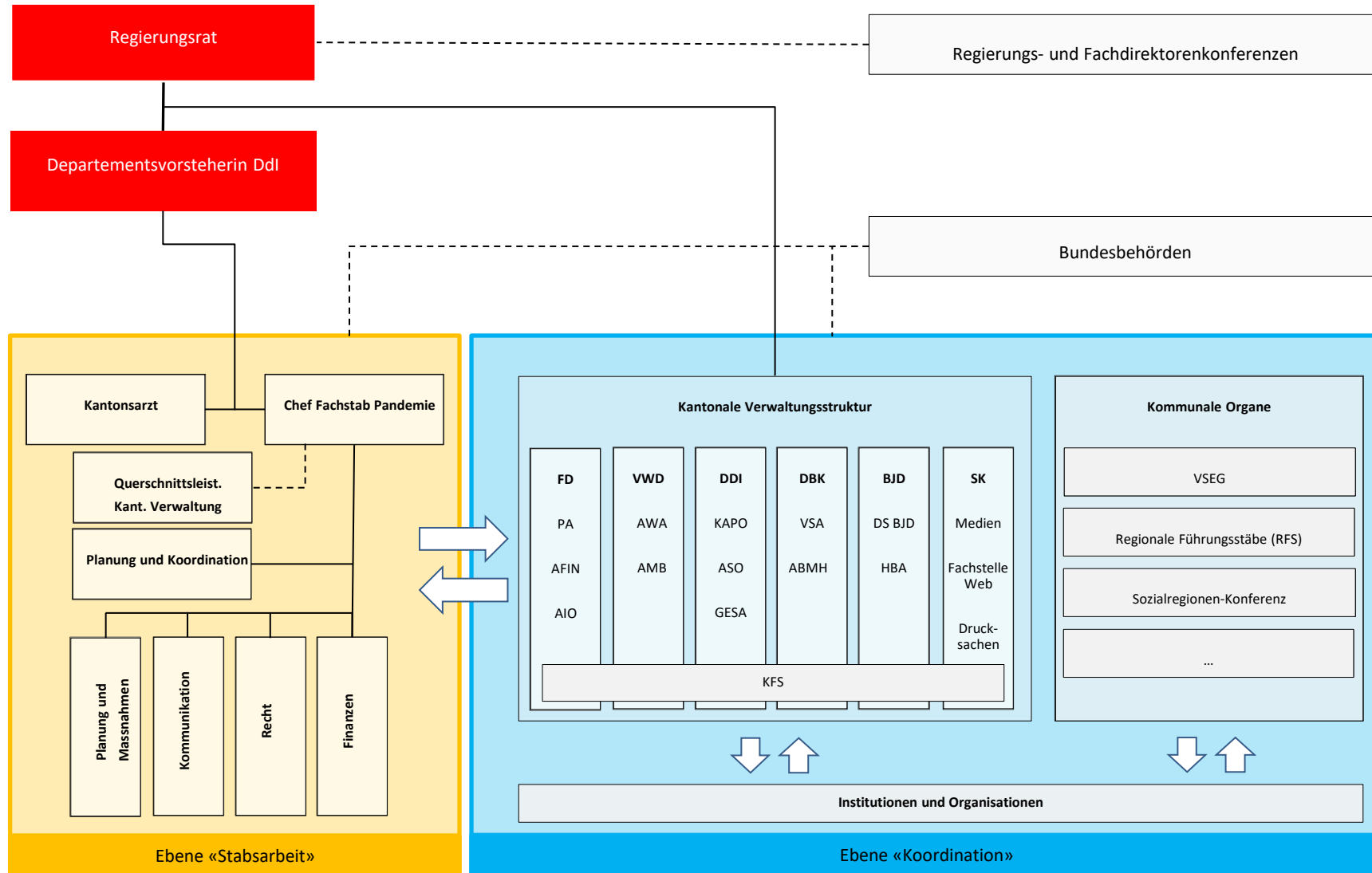
Webinar Veranstaltungen vom 24.9.2020

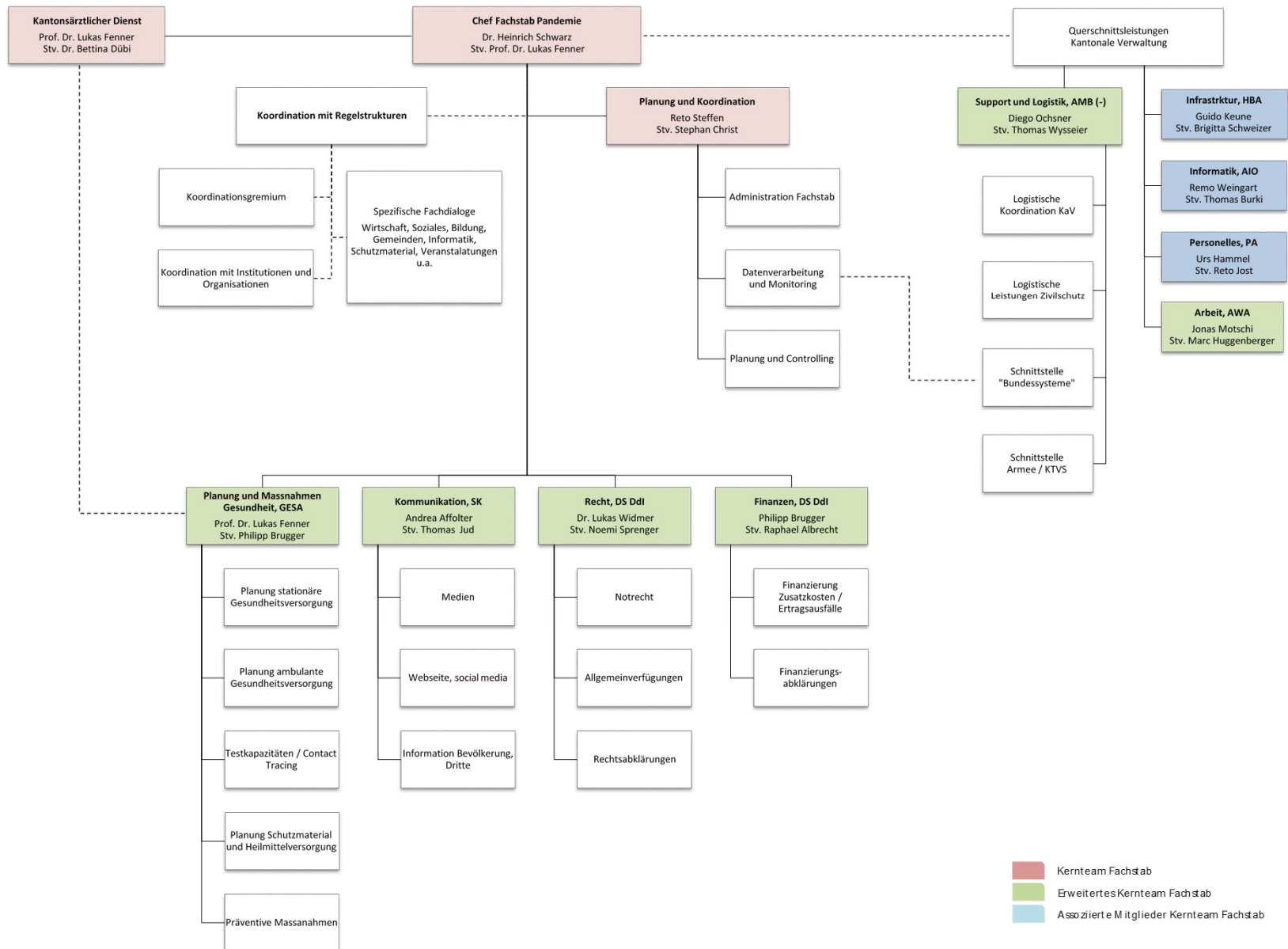
Departement des Innern  
Fachstab Pandemie

# Gesundheitslage im Kanton Solothurn



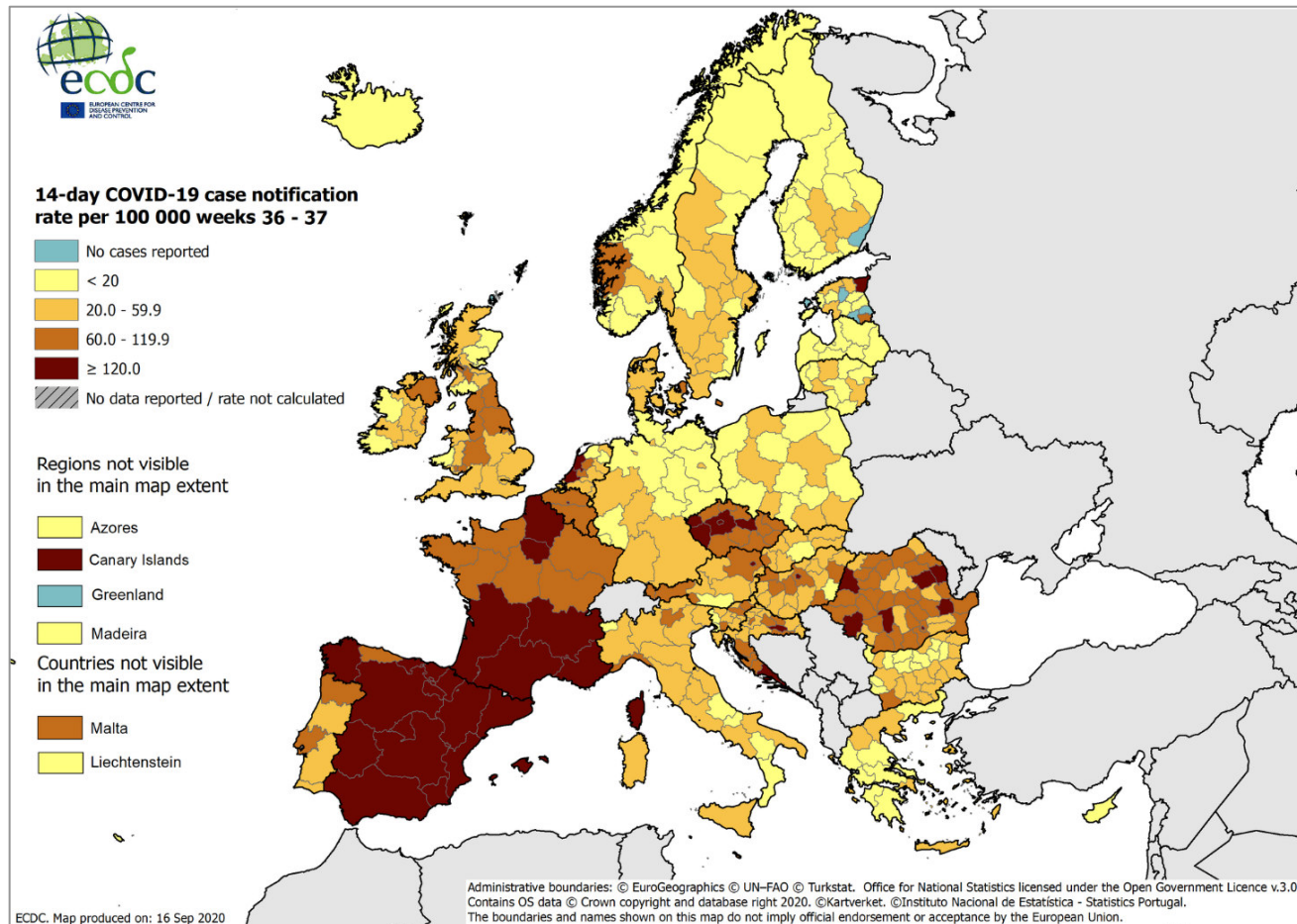
# Grundmodell «Fachstab Pandemie»



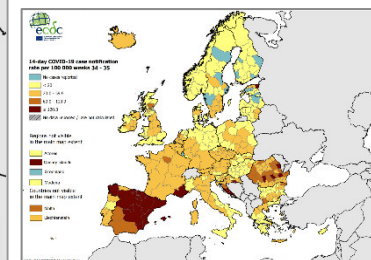


# Entwicklung in Europa - Woche 36/37

Quellen:  
<https://www.ecdc.europa.eu/en/cases-2019-ncov-eueea>



Entwicklung in Europa Woche 34/35

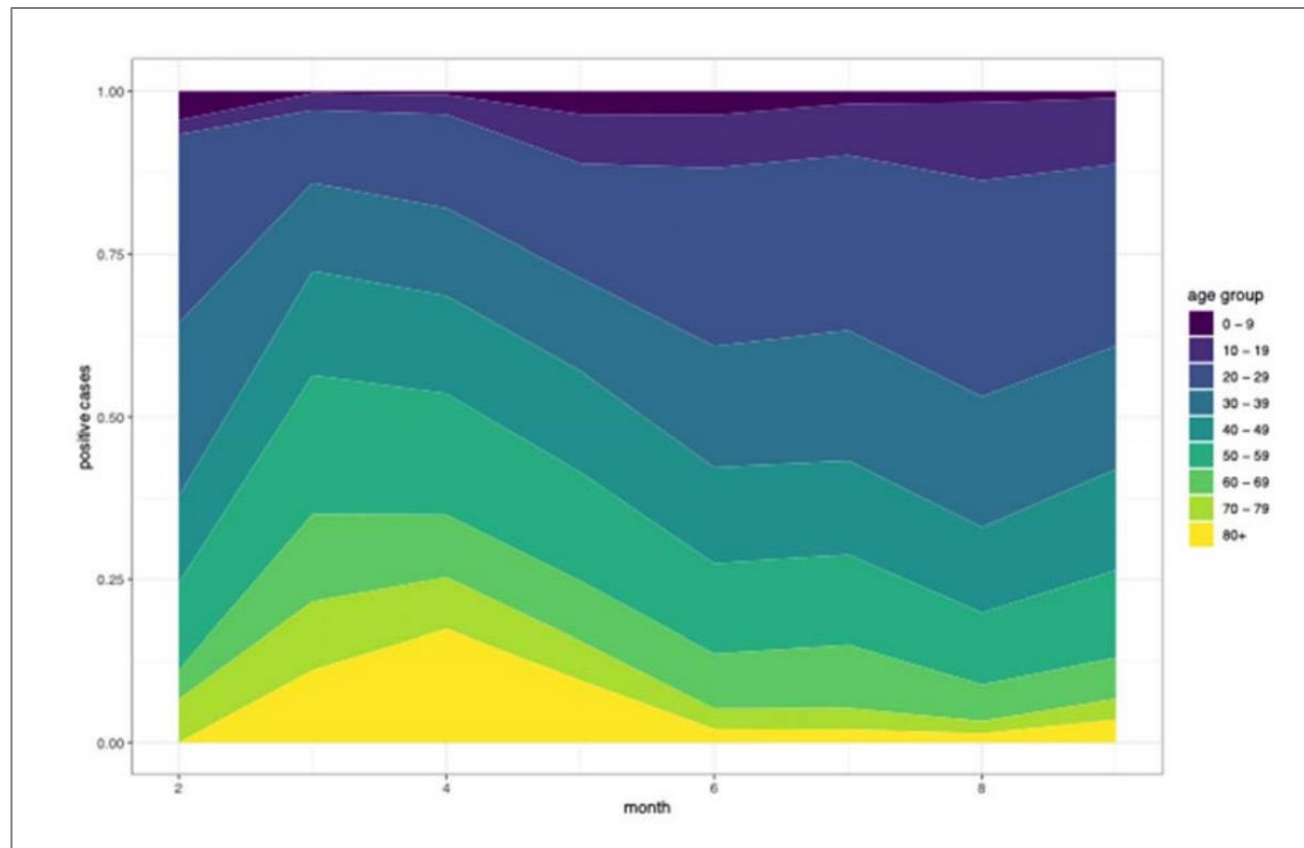


## 2. Lagebericht / Monitoring

# Entwicklung in der Schweiz

Quellen:  
Swiss National COVID-19 Science Task Force; Einschätzung der epidemiologischen Lage (15. September 2020)

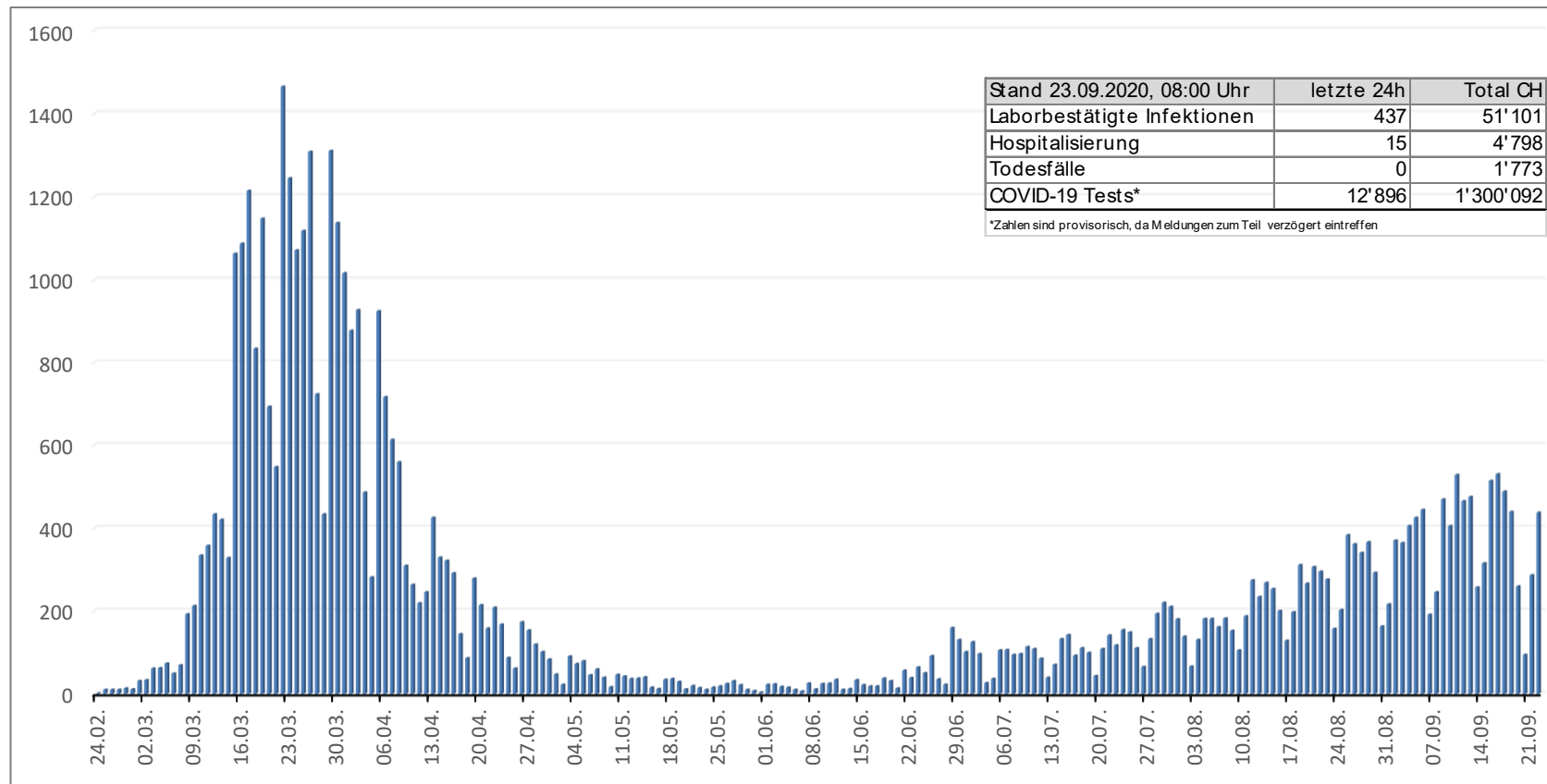
## Verschiebung der Altersklassen über den Verlauf der Epidemie



# Entwicklung in der Schweiz

## Anzahl bestätigte Fälle seit Meldepflicht

Quelle: Gesundheitsamt, Kanton Solothurn, Stand 24.09.2020



# Entwicklung im Kanton Solothurn

Quelle:  
Gesundheitsamt, Kanton Solothurn, Stand 24.09.2020

Stand: 21.09.2020 Zeit: 01:00	Insgesamt		Woche 37		Woche 38		Bevölkerung per 31.12.2019
	Anzahl	Pro 100'000 Einwohner	Anzahl	Pro 100'000 Einwohner	Anzahl	Pro 100'000 Einwohner	
<b>Laborbestätigte Fälle</b>							
<b>Bezirke</b>							
Solothurn	37	217.4	2	11.8	7	41.1	17'020
Bucheggberg	12	150.8	0	0.0	2	25.1	7'955
Dorneck	61	293.7	0	0.0	0	0.0	20'768
Gäu	66	303.8	0	0.0	2	9.2	21'724
Gösgen	112	453.3	3	12.1	1	4.0	24'710
Lebern	124	267.4	7	15.1	12	25.9	46'376
Olten	179	320.0	6	10.7	11	19.7	55'930
Thal	26	175.2	0	0.0	2	13.5	14'836
Thierstein	56	379.0	2	13.5	3	20.3	14'775
Wasseramt	133	253.9	4	7.6	15	28.6	52'375
Ausland/keine Angaben	4		0		0		
<b>Total</b>	<b>810</b>	<b>293.0</b>	<b>24</b>	<b>8.7</b>	<b>55</b>	<b>19.9</b>	<b>276'469</b>
<b>Inzidenz pro 100'000</b>	letzte 7 Tage: 19.9 (8.7)		letzte 14 Tage: 28.6 (19.2)		letzte 30 Tage: 57.5 (51.7)		
<b>Todesfälle</b>	<b>18</b>	<b>6.5</b>	<b>0</b>		<b>0</b>		
<b>PCR-Tests</b>							
<b>Total</b>	<b>24'741</b>	<b>8'949</b>	<b>2'279</b>	<b>824.3</b>	<b>1'913</b>	<b>691.9</b>	
Positivitätsrate *	3.3%		1.1%		2.9%		
<b>Kennzahlen zum Zeitpunkt des Stichtages 21.09.2020**</b>							
Hospitalisationen im Kanton	Anzahl Personen in Isolation	davon Kontakte in Quarantäne	Anzahl zusätzlicher Personen in Quarantäne nach Rückkehr aus Risikoland		<b>R<sub>e</sub>- Wert***</b>		
<b>6 (2)</b>	<b>65 (38)</b>	<b>215 (114)</b>	<b>225 (192)</b>		<b>1.50 (0.84)</b>		
* mehrere positive oder negative Tests derselben Person möglich ** Werte in Klammern verweisen auf die Zahlen der Vorwoche *** Die Reproduktionszahl gibt an, wie viele Menschen von einer infektiösen Person durchschnittlich angesteckt werden. Aufgrund der Verzögerungen zwischen Infektion und Beobachtung zeigt R <sub>e</sub> eine Schätzung mit einer Verzögerung von 10 Tagen. R <sub>e</sub> < 1 bedeutet, dass die Zahl der Infizierten und die Erkrankung verschwindet. Letztes Update für Kanton Solothurn 09.09.2020 (Vorwert vom 30.08.2020).							



# Contact Tracing – Kontrollen durch KAPO

## Contact Tracing

Quelle:  
Gesundheitsamt, Kanton Solothurn, Stand 24.09.2020

Stand 23.09.2020	Isolation	Quarantäne	Quarantäne (Rückkehrer)
<b>Verfügte Massnahmen</b>			
Schweiz	3'610	7'351	13'115
Kanton Solothurn	63	145	255

## Kontrollen durch KAPO

Quelle:  
Gesundheitsamt, Kanton Solothurn, Stand 24.09.2020

KW	Total Kontrollen	Total Strafanzeigen	Isolation	Anzeigen	Quarantäne	Anzeigen	Reiserückkehrer	Anzeigen
38	3	1	1	0	0	0	2	1
37	4	0	0	0	2	0	2	0
Seit 17.07.2020	71	9	10	0	38	4	12	5

**Besten Dank für Ihre  
Aufmerksamkeit.**