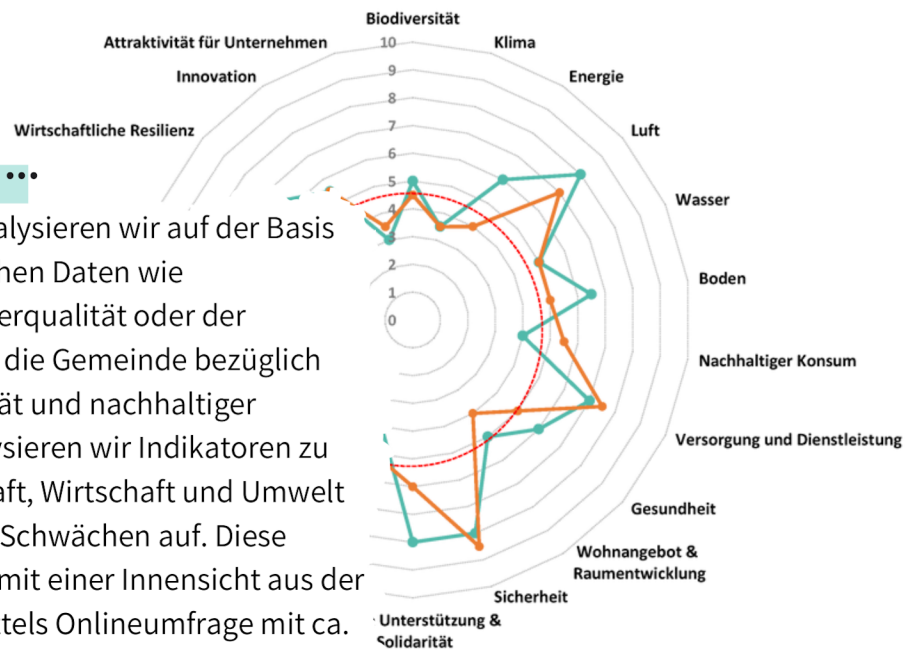


In Gemeinden und Regionen ist eine fundierte Basis essenziell, um Stossrichtungen für eine nachhaltige Gemeinde- oder Regionalentwicklung zu definieren. Der «360°-Scan» von Planval hilft bei der Schaffung dieser Basis.

Die Analyse ...

Mit dem «360°-Scan» analysieren wir auf der Basis von öffentlich zugänglichen Daten wie beispielsweise der Wasserqualität oder der Mobilität/Erreichbarkeit die Gemeinde bezüglich ihrer Standortattraktivität und nachhaltiger Entwicklung. Dazu analysieren wir Indikatoren zu 22 Themen in Gesellschaft, Wirtschaft und Umwelt und zeigen Stärken und Schwächen auf. Diese Ergebnisse spiegeln wir mit einer Innensicht aus der Bevölkerung, die wir mittels Onlineumfrage mit ca. 50 Fragen in der jeweiligen Gemeinde erheben.



... als Grundlage für Strategien und Projekte

Aus dem Resultat der Analyse lässt sich der Handlungsbedarf ableiten. Dieser dient beispielsweise als Grundlage für eine Strategie oder als Basis für Projekte, die gemeinsam mit der Bevölkerung ausarbeitet und umgesetzt werden. Dadurch können Projekte entstehen, wie beispielsweise das «Kauf-Lokal» in Fischenthal: Eine Direktvermarktung von lokalen Produkten über eine online Plattform und ein Depot als Beispiel für soziale Innovation.



Steht bei Ihnen ebenfalls eine strategische Neuausrichtung an, möchten Sie sich nachhaltig weiterentwickeln oder mehr erfahren?

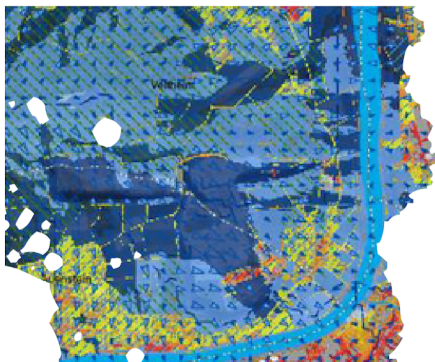
Melden Sie sich bei uns.

WWW.PLANVAL.CH

Beim Thema Klimawandel stellen sich für Gemeinden viele Fragen:

- Wie hat sich das Klima vor Ort bereits verändert? Mit welchen Veränderungen müssen wir in Zukunft rechnen?
- Was sind die grössten Risiken und Chancen für die Gemeinde?
- Und vor allem: Wo müssen wir handeln und was können wir tun?

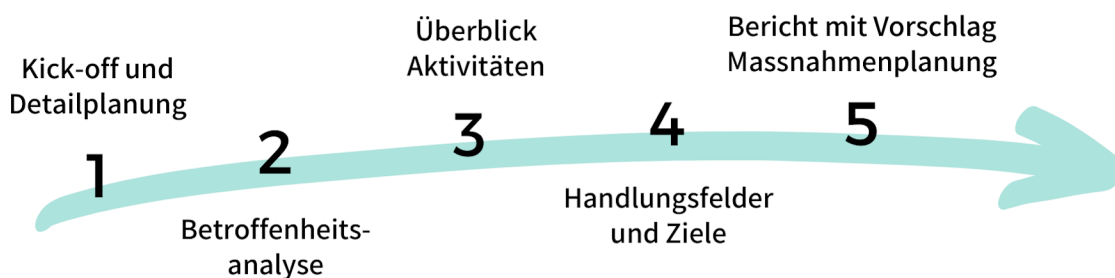
Bildquelle: Klimaanalysekarte Kanton AG



Der Klima-Kompass...

Der Klima-Scan ermöglicht Gemeinden einen schnellen Einstieg in das komplexe Thema. Wir analysieren die lokalen Klimadaten von MeteoSchweiz (Temperatur, Niederschlag und Klimaindikatoren wie Hitzetage, Starkregen und Schneefall) und schätzen die Betroffenheit der Gemeinde ein. Im Anschluss erstellen wir einen Überblick: Was unternimmt die Gemeinde bereits für Klimaschutz und -anpassung? Wo bestehen Lücken? Der «Klima-Kompass» gibt der Gemeinde Orientierung beim Handlungsbedarf.

Bereiche	Handlungsfelder	Klimaschutz Reduktion Treibhausgas
Planung und öffentlicher Raum	Ortplanung (inkl. Mikro-Klima, z.B. Durchlüftung)	Energieplanung
	Freiraum- und Grünplanung, Gestaltung öffentlicher Raum	Grünflächenbewirtschaftung Projekt Intelligente Strassen
	Verkehrsplanung	Messungen des Verkehrsflusses
Bauen und Gebäude	Gebäudevorschriften (z.B. Heizsystem), Bau, Sanierung, Betrieb	Unterstützung Gebäudeenergieausweis Massnahmen Energiespar Projekt Klimaneutraler Werkhof
	Begrünung Dächer und Fassaden	
	Gestaltung Gebäudeumgebung	
	Energieverbrauch kommunale Gebäude	Energie- und Klimabilanz



... als Basis für Massnahmen

Im nächsten Schritt kann die Gemeinde konkrete Massnahmen für die grössten klimabedingten Risiken und Chancen planen. In dieser Phase bieten wir Unterstützung mit dem «Klima-Plan». In der dritten Phase begleiten wir Gemeinden bei der Umsetzung von Massnahmen und machen sie so Schritt für Schritt «Klima-Fit».

Interessiert? Melden Sie sich bei uns!