

## Anhang 1: Tarife und Modellrechnungen zur Volksinitiative

### Aktueller Tarif ("Tarif heute"):

#### Grundtarif

Steuersatz	Tarifstufe	Tarifstufe kumuliert	Steuer/Stufe	Steuer kumuliert
0.0%		12'000		-
5.0%		2'000		100
6.0%		3'000		280
7.0%		3'000		490
8.0%		5'000		890
9.0%		7'000		1'520
9.5%		18'000		3'230
10.0%		20'000		5'230
10.5%		28'000		8'170
11.5%		212'000		32'550
Steuersatz über	CHF	310'000	10.5%	

#### Splittingtarif

Steuersatz	Tarifstufe	Tarifstufe kumuliert	Steuer/Stufe	Steuer kumuliert
0.0%		22'800		-
5.0%		3'800		190
6.0%		5'700		532
7.0%		5'700		931
8.0%		9'500		1'691
9.0%		13'300		2'888
9.5%		34'200		6'137
10.0%		38'000		9'937
10.5%		53'200		15'523
11.5%		402'800		61'845
Steuersatz über	CHF	589'000	10.5%	

### Tarif Umsetzung Initiative 100% Schweizer Durchschnitt ("Tarif neu"):

#### Grundtarif

Steuersatz	Tarifstufe	Tarifstufe kumuliert	Steuer/Stufe	Steuer kumuliert
0.0%		14'000		-
4.0%		6'000		240
6.0%		6'000		600
7.0%		8'000		1'160
8.0%		9'000		1'880
8.5%		12'000		2'900
9.0%		13'000		4'070
10.0%		32'000		7'270
11.0%		40'000		11'670
11.5%		303'000		46'515
Steuersatz über	CHF	443'000	10.5%	

#### Splittingtarif

Steuersatz	Tarifstufe	Tarifstufe kumuliert	Steuer/Stufe	Steuer kumuliert
0.0%		26'600		-
4.0%		11'400		456
6.0%		11'400		1'140
7.0%		15'200		2'204
8.0%		17'100		3'572
8.5%		22'800		5'510
9.0%		24'700		7'733
10.0%		60'800		13'813
11.0%		76'000		22'173
11.5%		575'700		88'379
Steuersatz über	CHF	841'700	10.5%	

### Tarif Umsetzung Initiative 120% Schweizer Durchschnitt ("Tarif neu 120"):

#### Grundtarif

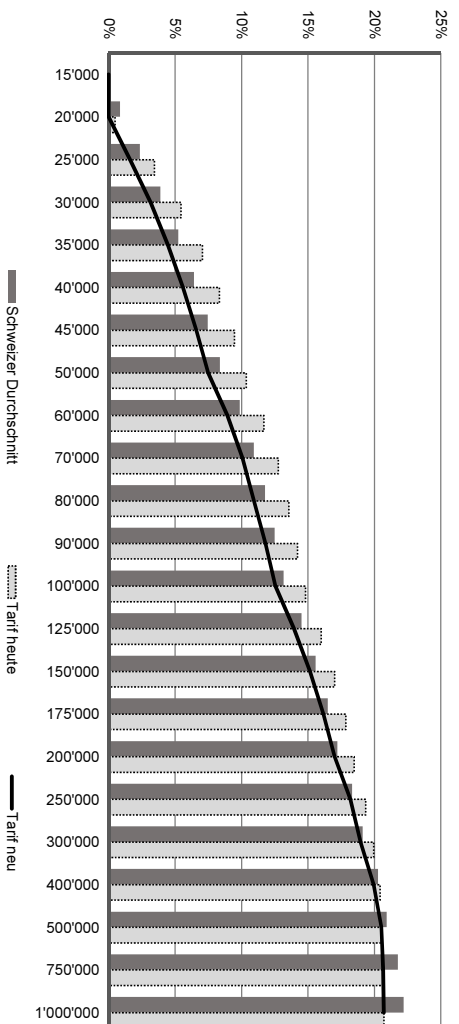
Steuersatz	Tarifstufe	Tarifstufe kumuliert	Steuer/Stufe	Steuer kumuliert
0.0%		13'000		-
4.0%		5'000		200
6.0%		5'000		500
7.0%		4'000		780
8.0%		4'000		1'100
9.0%		3'000		1'370
9.5%		4'000		1'750
10.0%		10'000		2'750
10.5%		33'000		6'215
11.5%		229'000		32'550
Steuersatz über	CHF	310'000	10.5%	

## Splittingtarif

Steuersatz	Tarifstufe	Tarifstufe kumuliert	Steuer/Stufe	Steuer kumuliert
0.0%	24'700	24'700	-	-
4.0%	9'500	34'200	380	380
6.0%	9'500	43'700	570	950
7.0%	7'600	51'300	532	1'482
8.0%	7'600	58'900	608	2'090
9.0%	5'700	64'600	513	2'603
9.5%	7'600	72'200	722	3'325
10.0%	19'000	91'200	1'900	5'225
10.5%	62'700	153'900	6'584	11'809
11.5%	435'100	589'000	50'037	61'845
Steuersatz über CHF	589'000		10.5%	

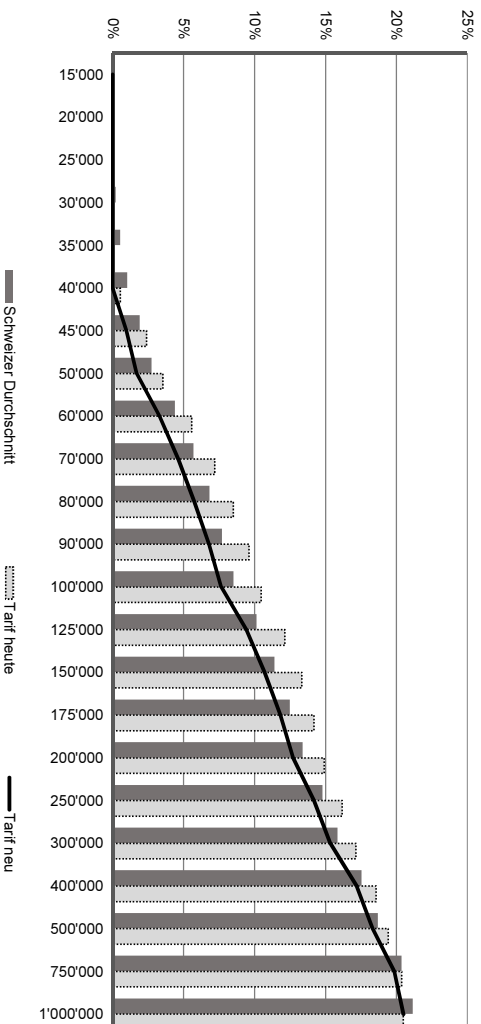
Titel

Alleinstehend ohne Kinder



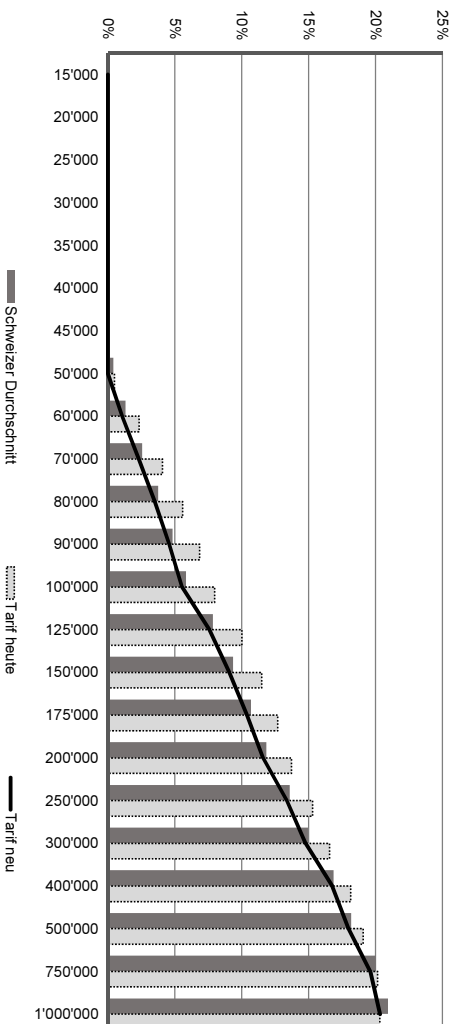
Titel

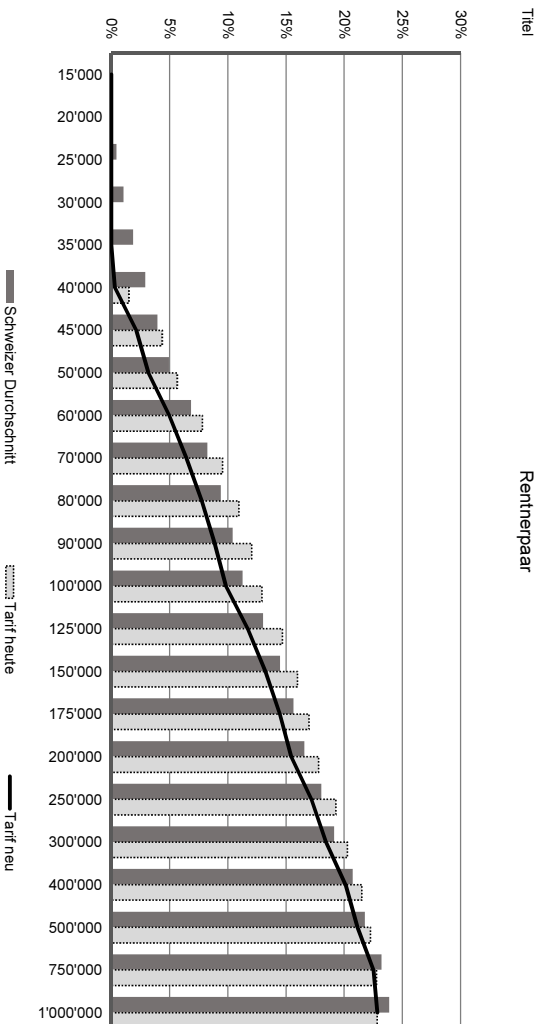
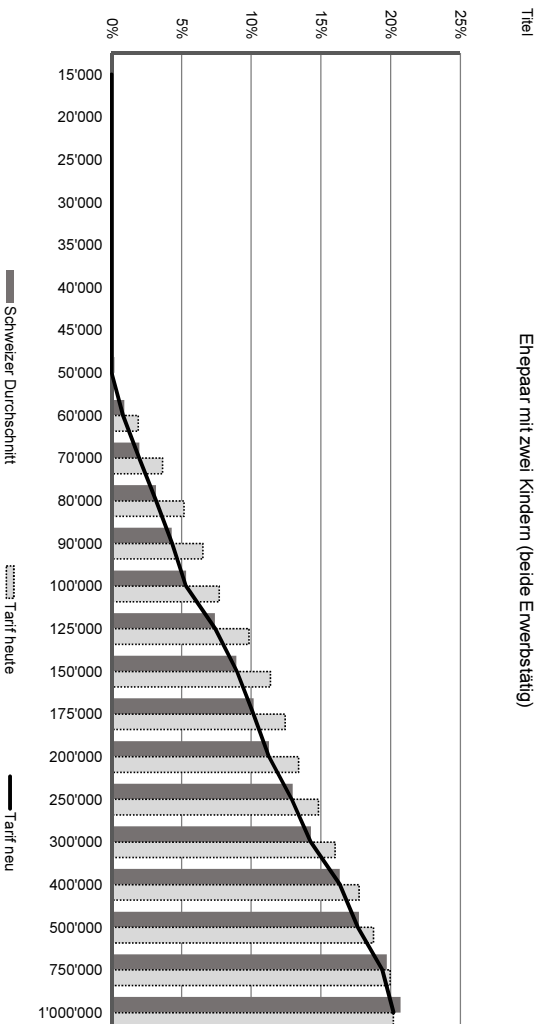
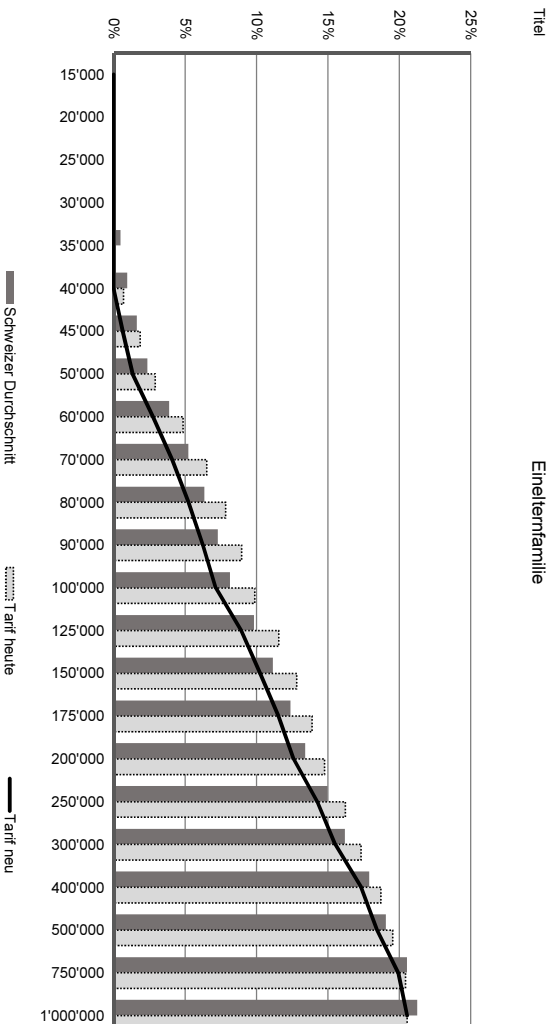
Ehepaar ohne Kinder

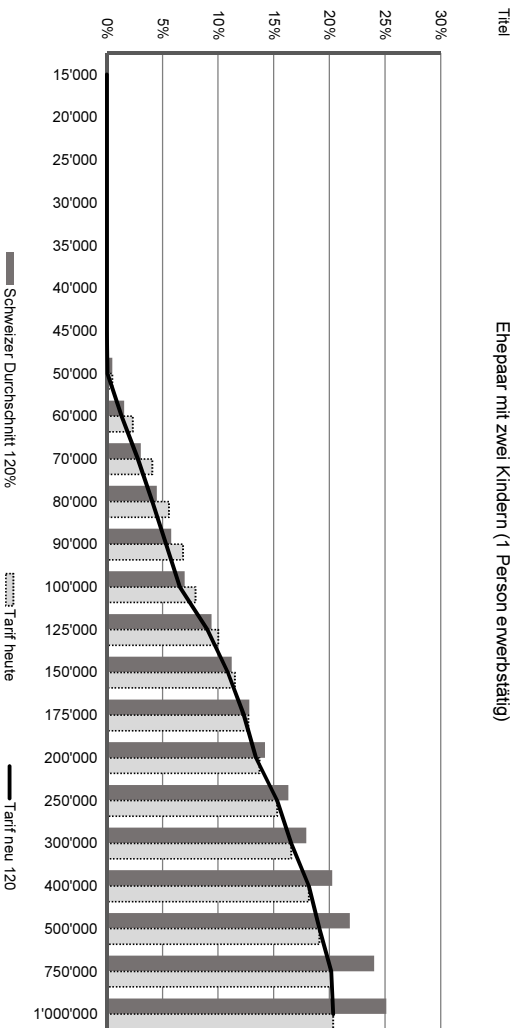
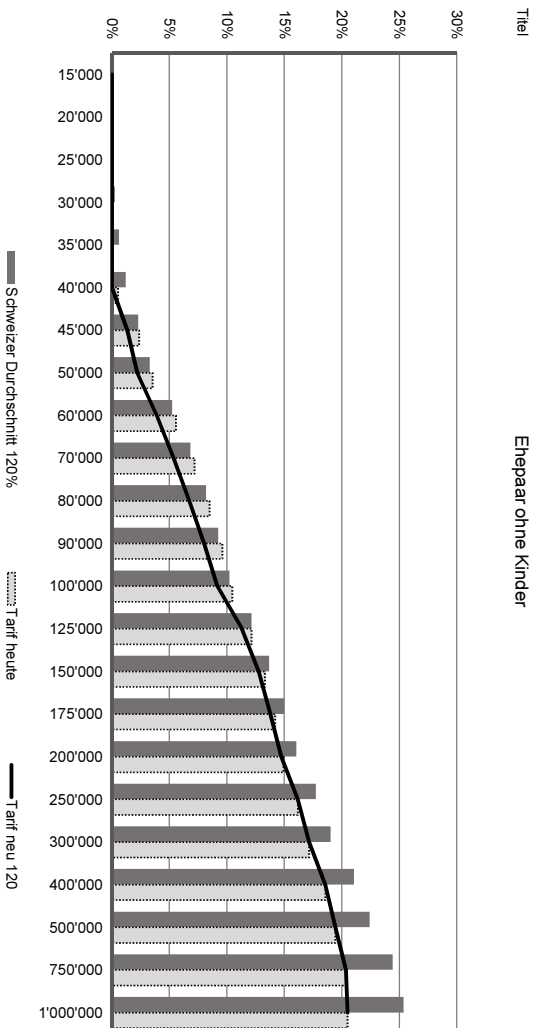
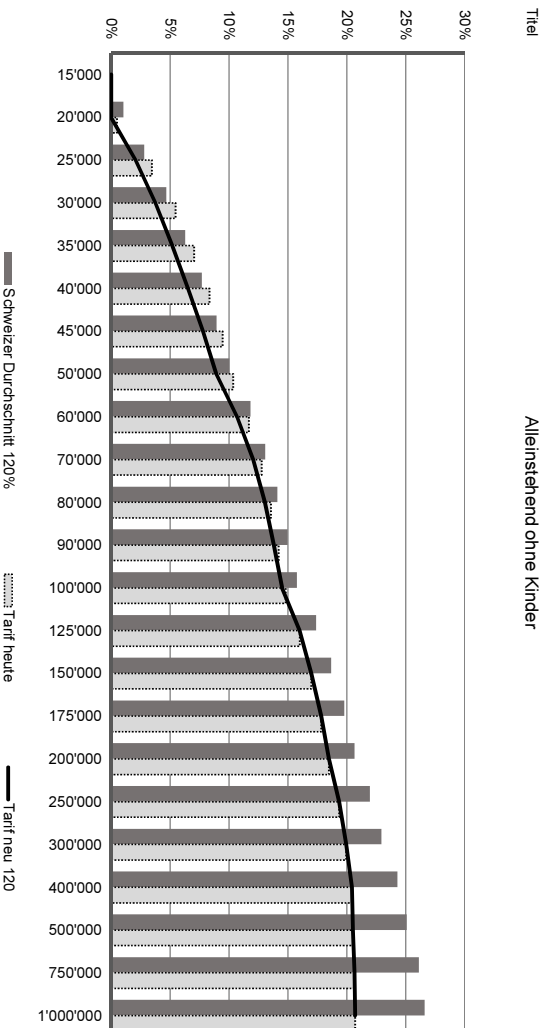


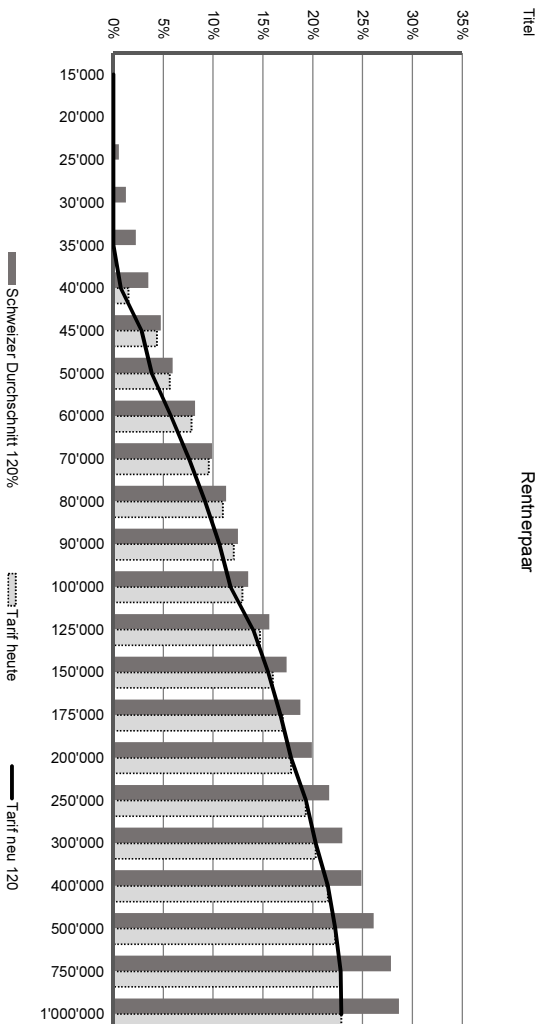
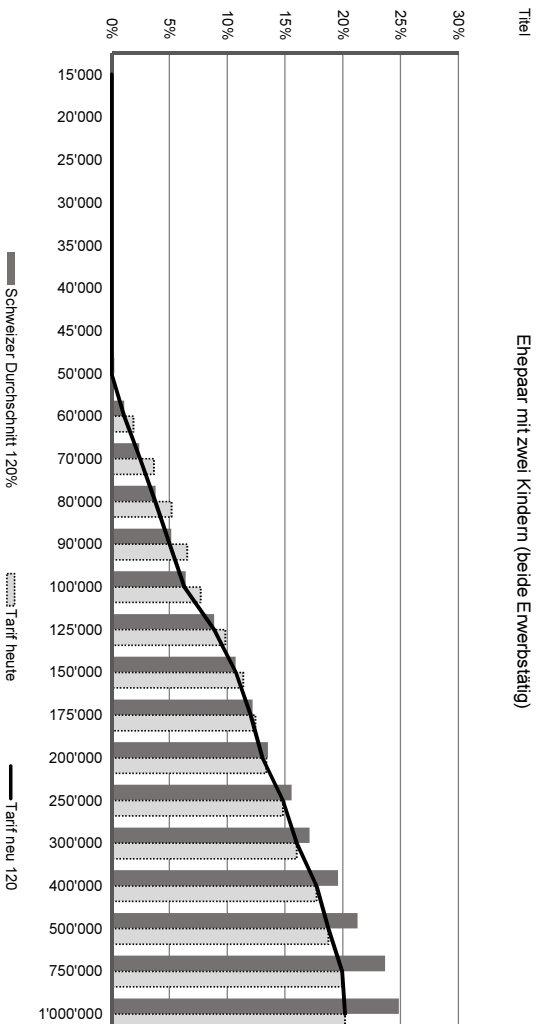
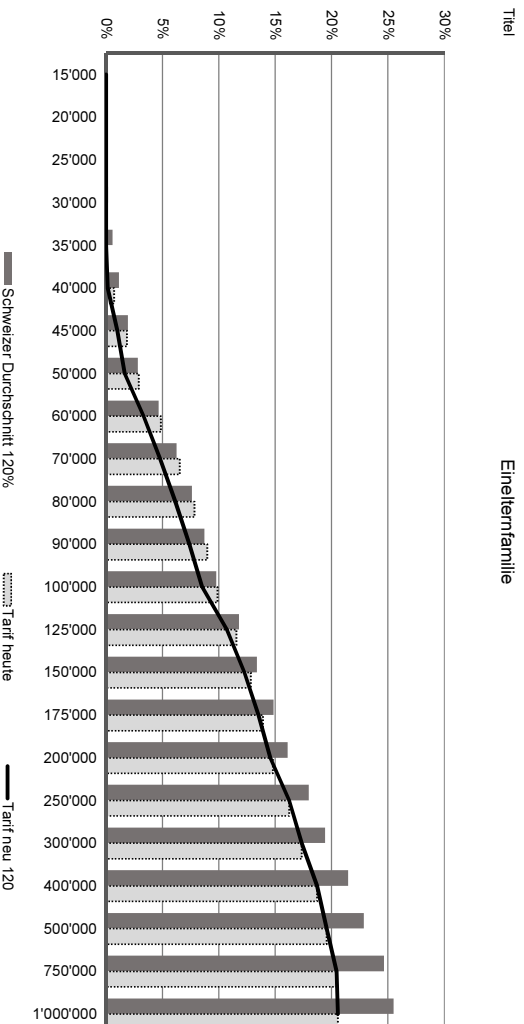
Titel

Ehepaar mit zwei Kindern (1 Person erwerbstätig)









## Modellrechnungen:

## Alleinstehende/r

Kanton	Tarif neu:	Tarif neu 120:	Tarif heute:	Tarif neu:	Tarif neu:	Tarif heute:
<b>Bruttoeinkommen</b>	45'000		45'000	75'000	75'000	75'000
<b>Steuerfüsse Kanton + Gemeinde</b>	219%	219%	219%	219%	219%	219%
- AHV/IV/EO	CHF 2'374	CHF 2'374	CHF 2'374	CHF 3'956	CHF 3'956	CHF 3'956
- ALV	CHF 495	CHF 495	CHF 495	CHF 825	CHF 825	CHF 825
- Unfallversicherung	CHF 180	CHF 180	CHF 180	CHF 300	CHF 300	CHF 300
- Pensionskasse	CHF 1'006	CHF 1'006	CHF 1'006	CHF 2'506	CHF 2'506	CHF 2'506
<b>Nettoeinkommen</b>	CHF 40'946	CHF 40'946	CHF 40'946	CHF 67'413	CHF 67'413	CHF 67'413
- Allgemeiner Abzug	-	-	-	-	-	-
- Berufskostenpauschale	CHF 2'000	CHF 2'000	CHF 2'000	CHF 2'022	CHF 2'022	CHF 2'022
- Abzug für auswärtige Verpflegung	CHF -	CHF -	CHF -	CHF -	CHF -	CHF -
- Abzug für Versicherungsprämien und Zinsen von Sparkapitalien	CHF 2'500	CHF 2'500	CHF 2'500	CHF 2'500	CHF 2'500	CHF 2'500
- Abzug für Zweiverdiener	-	-	-	-	-	-
- Kinderabzug	-	-	-	-	-	-
- Abzug für Kinderbetreuungskosten	-	-	-	-	-	-
- Abzug für AHV / IV Rentner	-	-	-	-	-	-
- Abzug für tiefe Einkommen	-	-	-	-	-	-
<b>Steuerbares Einkommen</b>	CHF 36'446	CHF 36'446	CHF 36'446	CHF 62'891	CHF 62'891	CHF 62'891
<b>Steuerbelastung in CHF</b>	CHF 2'974	CHF 3'515	CHF 4'261	CHF 7'919	CHF 9'462	CHF 9'913
<b>Steuerbelastung in % des Bruttoeink.</b>	7%	8%	9%	11%	13%	13%

## Paar ohne Kinder, beide Erwerbstätig, verheiratet

	Tarif neu:	Tarif neu:	Tarif heute:	Tarif neu:	Tarif neu:	Tarif heute:
<b>Bruttoeinkommen</b>	65'000	65'000	65'000	120'000	120'000	120'000
- AHV/IV/EO	CHF 3'429	CHF 3'429	CHF 3'429	CHF 6'330	CHF 6'330	CHF 6'330
- ALV	CHF 715	CHF 715	CHF 715	CHF 1'320	CHF 1'320	CHF 1'320
- Unfallversicherung	CHF 260	CHF 260	CHF 260	CHF 480	CHF 480	CHF 480
- Pensionskasse	CHF 762	CHF 762	CHF 762	CHF 3'512	CHF 3'512	CHF 3'512
<b>Nettoeinkommen</b>	CHF 59'835	CHF 59'835	CHF 59'835	CHF 108'359	CHF 108'359	CHF 108'359
<b>Steuerfüsse Kanton + Gemeinde</b>	219%	219%	219%	219%	219%	219%
- Allgemeiner Abzug	-	-	-	-	-	-
- Berufskostenpauschale	CHF 4'000	CHF 4'000	CHF 4'000	CHF 4'000	CHF 4'000	CHF 4'000
- Abzug für auswärtige Verpflegung	CHF -	CHF -	CHF -	CHF -	CHF -	CHF -
- Abzug für Versicherungsprämien und Zinsen von Sparkapitalien	CHF 5'000	CHF 5'000	CHF 5'000	CHF 5'000	CHF 5'000	CHF 5'000
- Abzug für Zweiverdiener	CHF 1'000	CHF 1'000	CHF 1'000	CHF 1'000	CHF 1'000	CHF 1'000
- Kinderabzug	-	-	-	-	-	-
- Abzug für Kinderbetreuungskosten	-	-	-	-	-	-
- Abzug für AHV / IV Rentner	-	-	-	-	-	-
- Abzug für tiefe Einkommen	-	-	-	-	-	-
<b>Steuerbares Einkommen</b>	CHF 49'835	CHF 49'835	CHF 49'835	CHF 98'359	CHF 98'359	CHF 98'359
<b>Steuerbelastung in CHF</b>	CHF 2'567	CHF 3'026	CHF 4'170	CHF 10'941	CHF 13'110	CHF 14'198
<b>Steuerbelastung in % des Bruttoeink.</b>	4%	5%	6%	9%	11%	12%

## Paar mit zwei Kindern, eine Person erwerbstätig, verheiratet

	Tarif neu:	Tarif neu 120:	Tarif heute:	Tarif neu:	Tarif neu 120:	Tarif heute:
<b>Bruttoeinkommen</b>	50'000	50'000	50'000	85'000	85'000	85'000
- AHV/IV/EO	CHF 2'638	CHF 2'638	CHF 2'638	CHF 4'484	CHF 4'484	CHF 4'484
- ALV	CHF 550	CHF 550	CHF 550	CHF 935	CHF 935	CHF 935
- Unfallversicherung	CHF 200	CHF 200	CHF 200	CHF 340	CHF 340	CHF 340
- Pensionskasse	CHF 1'256	CHF 1'256	CHF 1'256	CHF 3'006	CHF 3'006	CHF 3'006
<b>Nettoeinkommen</b>	CHF 45'357	CHF 45'357	CHF 45'357	CHF 76'236	CHF 76'236	CHF 76'236
<b>Steuerfüsse Kanton + Gemeinde</b>	219%	219%	219%	219%	219%	219%
- Allgemeiner Abzug	-	-	-	-	-	-
- Berufskostenpauschale	CHF 2'000	CHF 2'000	CHF 2'000	CHF 2'287	CHF 2'287	CHF 2'287
- Abzug für auswärtige Verpflegung	CHF -	CHF -	CHF -	CHF -	CHF -	CHF -
- Abzug für Versicherungsprämien und Zinsen von Sparkapitalien	CHF 6'300	CHF 6'300	CHF 6'300	CHF 6'300	CHF 6'300	CHF 6'300
- Abzug für Zweiverdiener	-	-	-	-	-	-
- Kinderabzug	CHF 12'000	CHF 12'000	CHF 12'000	CHF 12'000	CHF 12'000	CHF 12'000
- Abzug für Kinderbetreuungskosten	-	-	-	-	-	-
- Abzug für AHV / IV Rentner	-	-	-	-	-	-
- Abzug für tiefe Einkommen	-	-	-	-	-	-
<b>Steuerbares Einkommen</b>	CHF 25'057	CHF 25'057	CHF 25'057	CHF 55'648	CHF 55'648	CHF 55'648
<b>Steuerbelastung in CHF</b>	CHF -	CHF 31	CHF 248	CHF 3'460	CHF 4'014	CHF 5'318
<b>Steuerbelastung in % des Bruttoeink.</b>	0%	0%	0%	4%	5%	6%

## Eielfternfamilie

	Tarif neu:	Tarif neu 120:	Tarif heute:	Tarif neu:	Tarif neu 120:	Tarif heute:
<b>Bruttoeinkommen</b>	45'000	45'000	45'000	85'000	85'000	85'000
- AHV/IV/EO	CHF 2'374	CHF 2'374	CHF 2'374	CHF 4'484	CHF 4'484	CHF 4'484
- ALV	CHF 495	CHF 495	CHF 495	CHF 935	CHF 935	CHF 935
- Unfallversicherung	CHF 180	CHF 180	CHF 180	CHF 340	CHF 340	CHF 340
- Pensionskasse	CHF 1'006	CHF 1'006	CHF 1'006	CHF 3'006	CHF 3'006	CHF 3'006
<b>Nettoeinkommen</b>	CHF 40'946	CHF 40'946	CHF 40'946	CHF 76'236	CHF 76'236	CHF 76'236
<b>Steuerfüsse Kanton + Gemeinde</b>	219%	219%	219%	219%	219%	219%
- Allgemeiner Abzug	-	-	-	-	-	-
- Berufskostenpauschale	CHF 2'000	CHF 2'000	CHF 2'000	CHF 2'287	CHF 2'287	CHF 2'287
- Abzug für auswärtige Verpflegung	CHF -	CHF -	CHF -	CHF -	CHF -	CHF -
- Abzug für Versicherungsprämien und Zinsen von Sparkapitalien	CHF 3'150	CHF 3'150	CHF 3'150	CHF 3'150	CHF 3'150	CHF 3'150
- Abzug für Zweiverdiener	-	-	-	-	-	-
- Kinderabzug	CHF 6'000	CHF 6'000	CHF 6'000	CHF 6'000	CHF 6'000	CHF 6'000
- Abzug für Kinderbetreuungskosten	CHF -	CHF -	CHF -	CHF -	CHF -	CHF -
- Abzug für AHV / IV Rentner	-	-	-	-	-	-
- Abzug für tiefe Einkommen	-	-	-	-	-	-
<b>Steuerbares Einkommen</b>	CHF 29'796	CHF 29'796	CHF 29'796	CHF 64'798	CHF 64'798	CHF 64'798
<b>Steuerbelastung in CHF</b>	CHF 280	CHF 447	CHF 837	CHF 4'869	CHF 5'751	CHF 7'168
<b>Steuerbelastung in % des Bruttoeink.</b>	1%	1%	2%	6%	7%	8%

## Rentnerpaar, verheiratet

	Tarif neu:	Tarif neu 120:	Tarif heute:	Tarif neu:	Tarif neu 120:	Tarif heute:
<b>Bruttoeinkommen</b>	45'000	45'000	45'000	70'000	70'000	70'000
- AHV/IV/EO	-	-	-	-	-	-
- ALV	-	-	-	-	-	-
- Unfallversicherung	-	-	-	-	-	-
- Pensionskasse	-	-	-	-	-	-
<b>Nettoeinkommen</b>	CHF 45'000	CHF 45'000	CHF 45'000	CHF 70'000	CHF 70'000	CHF 70'000
<b>Steuerfüsse Kanton + Gemeinde</b>	219%	219%	219%	219%	219%	219%
- Allgemeiner Abzug	-	-	-	-	-	-
- Berufskostenpauschale	-	-	-	-	-	-
- Abzug für auswärtige Verpflegung	-	-	-	-	-	-
- Abzug für Versicherungsprämien und Zinsen von Sparkapitalien	CHF 7'500	CHF 7'500	CHF 7'500	CHF 7'500	CHF 7'500	CHF 7'500
- Abzug für Zweiverdiener	-	-	-	-	-	-
- Kinderabzug	-	-	-	-	-	-
- Abzug für Kinderbetreuungskosten	-	-	-	-	-	-
- Abzug für AHV / IV Rentner	CHF -	CHF -	CHF -	CHF -	CHF -	CHF -
- Abzug für tiefe Einkommen	-	-	-	-	-	-
<b>Steuerbares Einkommen</b>	CHF 37'500	CHF 37'500	CHF 37'500	CHF 62'500	CHF 62'500	CHF 62'500
<b>Steuerbelastung in CHF</b>	CHF 956	CHF 1'268	CHF 1'965	CHF 4'512	CHF 5'295	CHF 6'689
<b>Steuerbelastung in % des Bruttoeink.</b>	2%	3%	4%	6%	8%	10%

## Paar mit zwei Kindern, beide Erwerbstätig, verheiratet

	Tarif neu:	Tarif neu 120:	Tarif heute:	Tarif neu:	Tarif neu 120:	Tarif heute:
<b>Bruttoeinkommen</b>	65'000	65'000	65'000	120'000	120'000	120'000
- AHV/IV/EO	CHF 3'429	CHF 3'429	CHF 3'429	CHF 6'330	CHF 6'330	CHF 6'330
- ALV	CHF 715	CHF 715	CHF 715	CHF 1'320	CHF 1'320	CHF 1'320
- Unfallversicherung	CHF 260	CHF 260	CHF 260	CHF 480	CHF 480	CHF 480
- Pensionskasse	CHF 762	CHF 762	CHF 762	CHF 3'512	CHF 3'512	CHF 3'512
<b>Nettoeinkommen</b>	CHF 59'835	CHF 59'835	CHF 59'835	CHF 108'359	CHF 108'359	CHF 108'359
<b>Steuerfüsse Kanton + Gemeinde</b>	219%	219%	219%	219%	219%	219%
- Allgemeiner Abzug	-	-	-	-	-	-
- Berufskostenpauschale	CHF 4'000	CHF 4'000	CHF 4'000	CHF 4'000	CHF 4'000	CHF 4'000
- Abzug für auswärtige Verpflegung	CHF -	CHF -	CHF -	CHF -	CHF -	CHF -
- Abzug für Versicherungsprämien und Zinsen von Sparkapitalien	CHF 6'300	CHF 6'300	CHF 6'300	CHF 6'300	CHF 6'300	CHF 6'300
- Abzug für Zweiverdiener	CHF 1'000	CHF 1'000	CHF 1'000	CHF 1'000	CHF 1'000	CHF 1'000
- Kinderabzug	CHF 12'000	CHF 12'000	CHF 12'000	CHF 12'000	CHF 12'000	CHF 12'000
- Abzug für Kinderbetreuungskosten	-	-	-	-	-	-
- Abzug für AHV / IV Rentner	-	-	-	-	-	-
- Abzug für tiefe Einkommen	-	-	-	-	-	-
<b>Steuerbares Einkommen</b>	CHF 36'535	CHF 36'535	CHF 36'535	CHF 85'059	CHF 85'059	CHF 85'059
<b>Steuerbelastung in CHF</b>	CHF 872	CHF 1'141	CHF 1'817	CHF 8'461	CHF 10'114	CHF 11'390
<b>Steuerbelastung in % des Bruttoeink.</b>	1%	2%	3%	7%	8%	9%